

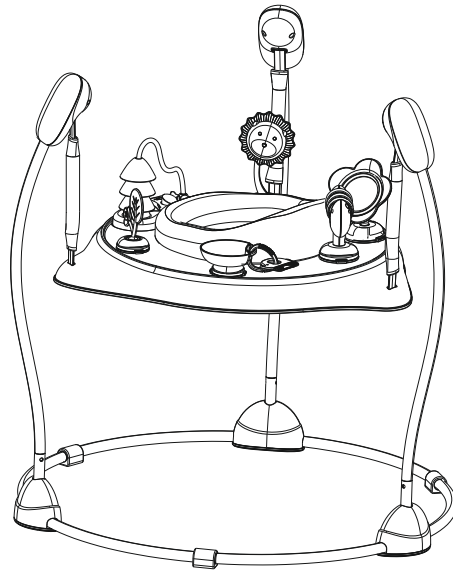
First Steps



ACTIVITY CENTER JUMPER

HOPPI

age range: 6+ months
max: 12 kg



MANUAL INSTRUCTION

designed in EU

V 1.0

www.lorelli.eu



find us on

CONTENT

EN	Manual Instruction.....	5
ES	Instrucciones de uso.....	7
IT	Istruzione per l'uso.....	9
FR	Mode d'emploi.....	11
BG	Инструкция за употреба.....	13
GR	ΟΔΗΓΙΕΣ ΧΡΗΣΗΣ ΚΑΡΕΚΛΑΣ.....	15
AR	دليل دليلالتعليمات.....	17
DE	Bedienungsanleitung.....	19
CZ	Návod k použití.....	21
HU	Használati utasítás.....	23
RU	Инструкция по эксплуатации.....	25
SRB HR ME BIH	Uputstvo za upotrebu.....	27
RO	Instrucțiuni de utilizare.....	29
NL	Gebruikshandleiding.....	31
AL	Insruksion për përdorim.....	33
TR	Kullanım talimatı.....	35
PL	Instrukcja użytkownika.....	38
MK	Упатството за употреба.....	40



EN-Scan the QR code to get more product information and manual instruction in more languages. Download QR Scanner App on your device.

ES- Escanee el código QR para obtener más información sobre el producto y su manual de uso en varios idiomas. Descargue en su dispositivo la aplicación de Lector de códigos QR.

IT-Scansiona il codice QR per ottenere maggiori informazioni sul prodotto e istruzioni manuali in più lingue. Scarica l'app QR Scanner sul tuo dispositivo.

FR-Scannez le code QR pour obtenir plus d'informations sur le produit et le manuel d'utilisation (disponible en plusieurs langues). Téléchargez l'application QR Scanner sur votre appareil

BG-Сканирайте QR кода, за да получите повече информация за продукта и инструкция за употреба на повече езици. Изтеглете приложението QR скенер на устройството си.

GR-Σάρωση του κώδικα QR για περισσότερες πληροφορίες σχετικά με το προϊόν και οδηγίες χρήσης σε περισσότερες γλώσσες. Κατεβάστε την εφαρμογή QR Scanner στη συσκευή σας.

ARB- على جهازك. "QR Scanner" للحصول على المزيد من معلومات المنتج وتعليمات الاستخدام بلغات متعددة. قم بتنزيل تطبيق QR " QR مع رمز الاستجابة السريعة ضوئياً.

DE-Um weitere Produktinformationen sowie die Bedienungsanleitung in weiteren Sprachen zu erhalten, bitten wir Sie den QR-Code zu scannen. Bitte downloaden Sie die QR Scanner-App auf Ihr Handy oder Tablet.

CZ- Naskenujte QR kód, abyste získali další informace o výrobku a návod k použití ve více jazycích. Stáhněte si přílohu QR skener na své zařízení.

HU-A QR-kód beszkennelésével bővebb információkhoz és összeszerelési útmutatóhoz juthat további nyelveken. Amennyiben szükséges, töltsön le QR-kód olvasó alkalmazást a készülékére.

RU-Отсканируйте QR-код, чтобы получить больше информации о продукте и инструкции по эксплуатации на других языках. Загрузите приложение QR Scanner на свое устройство.

SRB/HR/ME/BIH

Skenirajte QR kod kako bi ste dobili više informacija o proizvodu i uputstva za upotrebu na više jezika. Preuzmite aplikaciju QR Scanner na svoj uređaj.

RO-Scanati codul QR pentru a obtine mai multe informatii despre produs si manualul de instructiuni in mai multe limbi. Descarcati aplicatia QR Scanner pe dispozitivul dvs.

NL-Scan de QR code voor meer productinformatie en de handleiding in meerdere talen. Download de QR scanner app op je apparaat om te scannen.

AL-Skanoni kodin QR për të marrë më shumë informacion rreth produktit dhe për të hapur manualin në më shumë gjuhë. Shkarkoni aplikacionin QR Scanner në celularin tuaj.

TR-Detaylı ürün bilgisi ve çoklu dilde kullanma klavuzu için QR kodu okutunuz. QR barkod okuyucuyu cihazınıza indiriniz.

PL-Zeskanuj kod QY, aby otrzymać więcej informacji, oraz instrukcję użytkowania w większej ilości języków. Pobierz aplikację skanera kodów QR na twoje urządzenie.

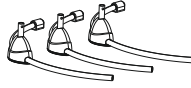
MK-Скенирај го QR кодот за да добиеш повеќе информации за производот и упатство за користење на повеќе јазици. Симнете ја апликацијата QR Scanner App на вашиот уред.

FEATURES

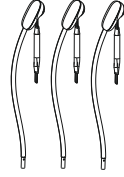
Picture 1



1



2



3



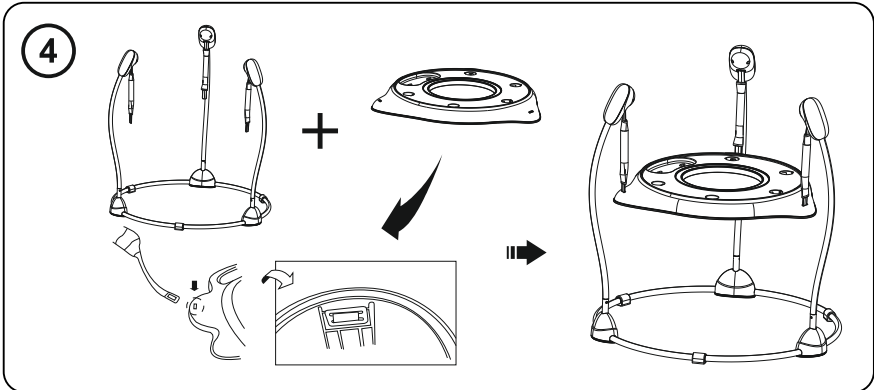
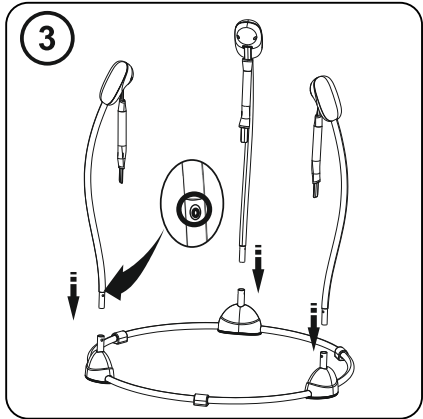
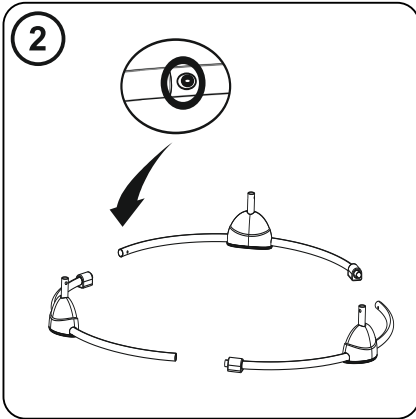
4

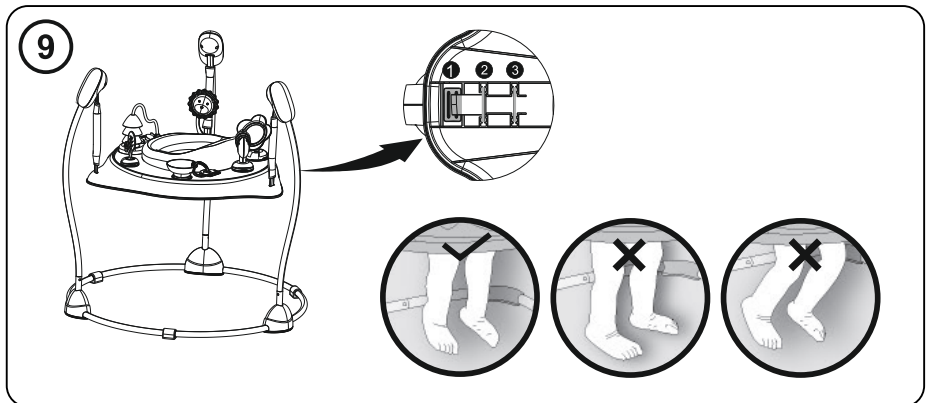
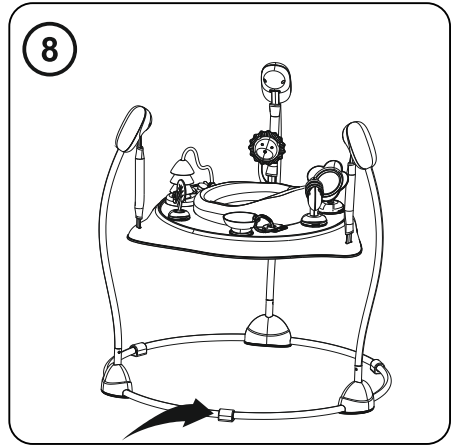
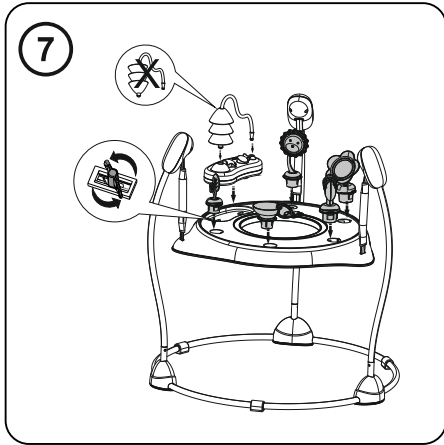
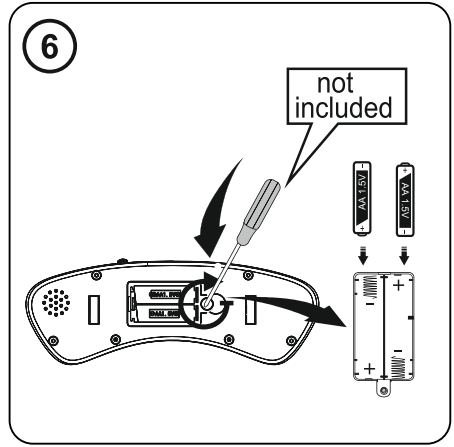
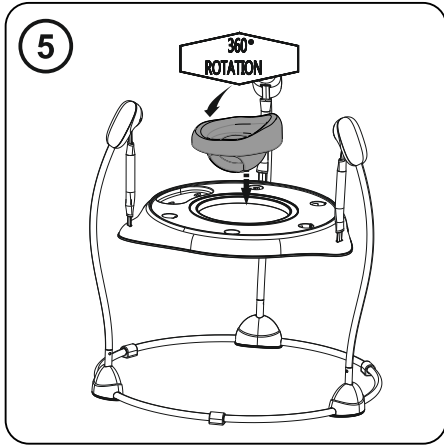


5



6





IMPORTANT! READ CAREFULLY AND

EN **KEEP FOR FUTURE REFERENCE!**

WARNING

1. **WARNING!** NEVER LEAVE THE CHILD UNATTENDED!
2. **WARNING!** DO NOT USE THE BABY BOUNCER AS A SWING!
3. **WARNING!** Product may contain small parts. Choking hazard. Regularly check that toys are securely attached.

SAFETY REQUIREMENTS

1. Before each use, you must inspect the product to ensure the safety of your child.
 2. Do not use replacement parts other than those approved by the manufacturer or distributor.
 3. Do not use the product if any components are broken or missing.
 4. Ensure baby is correctly and safely positioned in the seat.
 5. This product is intended for a child that who can support its head unaided (approximately from 6 months) and up to a maximum weight of 12 kg.
 6. This product is not suitable for children who can walk unaided or who weigh more than 12 kg.
 7. The child should only use this product for a maximum of 20 minutes at a time.
 8. Don't allow other children to play around the product.
 9. Prevent access to stairs, steps and uneven surfaces.
 10. Guard all fires, heating and cooking appliances.
 11. Adult assembly is required!
 12. Keep away from objects that the child can reach and pull (such as cables, blind cords, etc.).
 13. Do not add additional strings, straps, or toys to the bouncer, as this may create a strangulation hazard.
 14. Keep away from fire!
 15. Before use, remove and dispose of all plastic bags and packaging materials and keep them out of reach of children to avoid danger of suffocation.
16. Images on the title page and in the instruction, manual are only illustrative and may differ from the real product.

EN 14036:2003/EN 62115/ EN 71



Parts

Picture 1

1. Frame
2. Horizontal base tubes
3. Vertical support tubes
4. Rotating seat
5. Musical panel
6. Toys

ASSEMBLY AND USE

1. **Assembling the tubes to the base:** align the ends of the tubes so that the holes and pins match, then press them together. Make sure the pins protrude through the holes of the tubes (Picture 2).
2. **Installing the vertical tubes:** center the tubes into the openings of the plastic end parts and press them together. Ensure the pins are visible through the holes (Picture 3).
3. **Assembling the frame body:** take the free ends with the metal plates of the elastic elements and pass them vertically through the openings of the frame body. Important for correct installation: the plates must be in a horizontal position. Always make sure the elastic elements are securely attached (Picture 4).
4. **Attaching the seat to the frame:** insert the plastic clips of the seat from the inside of the frame opening. Ensure that the seat rotates freely and is securely fixed (Picture 5).
5. Unscrew the battery compartment cover of the musical panel with a screwdriver (not included) and insert 2 AA batteries (not included), then reattach the cover with the screw (Picture 6).

6. Installing the toys and the musical panel to the frame: align the clips on the toy bases with the openings on the frame and press until they fit tightly. Make sure they are properly attached and do not detach. Place the musical panel into the frame opening to secure it and use the clips located on its underside, then gently press upward and rotate until locked (Picture 7).

7. Important! For a more stable base, position the plastic pads as shown in Picture 8.

8. Adjusting the height of the bouncer: the adjustment is made by repositioning the metal plates into positions 1, 2, and 3 (Picture 9). Always make sure the plates are securely fixed in the holes after each height adjustment.

Important! The height adjustment must be set according to the child's leg position as shown in Picture 9.

BATTERY REPLACEMENT

Locate the battery compartment cover on the underside of the musical panel.

1. Unscrew the battery compartment cover using a tool (not included). Open the cover (Picture 6). Insert 2 x 1.5V AA batteries (not included) as indicated inside the battery compartment, replace the cover and tighten the screw. Tip: We recommend using alkaline batteries for longer operation.

2. Replace the battery cover and tighten the screws with a screwdriver. Do not overtighten.

3. If the product starts to malfunction, it may be necessary to reset the electronics. Remove the batteries and then reinsert them.

4. When the sound becomes weak or stops, the batteries must be replaced by an adult.



Protect the environment by not disposing of this product with household waste (2012/19/EC). Check the recommendations to local authorities about recycling (Only for Europe).

BATTERIES SAFETY INFORMATION

WARNING! In some special conditions from the battery may leak liquids, which may cause a chemical burn or damage the product. To avoid battery's leakage:

- Insert the batteries as indicated inside of the battery compartment.

- Non-rechargeable batteries are not to be recharged.

- Different types of batteries or new and used batteries are not to be mixed.

- Batteries are to be inserted with the correct polarity /+ and -/.

- Exhausted batteries are to be removed from the product. Carefully dispose the waste batteries. Do not dispose the batteries into the fire. The batteries may explode or leak. Keep waste batteries out of reach of children.

- Do not short-circuit the battery terminals.

- If you don't use this product for a long time, remove the batteries.

- Use only alike batteries or batteries from one type as is required.

- Take out the batteries from the product before recharging.

- If you use rechargeable batteries, the charging should be under adult control.

IMPORTANT! Batteries contain substances that can pollute the environment. Do not dispose of batteries with ordinary household waste, and have them in specialized collection point for batteries. Always remove the batteries before disposing of the device or pass it in an official collection point.

CARE AND MAINTENANCE

IMPORTANT: Before each use, check for loose screws, worn components, or torn seams. Make sure all frame connections are securely locked.

Regularly inspect the metal frame for signs of bending, cracks, or rust. Immediately discontinue use if the frame appears damaged or unstable.

Ensure that the seat pad is properly secured and all buckles or clips click firmly into place. Check elastic straps or springs for overstretching.

Store the product in a dry indoor environment. Prolonged exposure to direct sunlight or moisture may weaken plastic parts and cause corrosion of metal elements.

Fabric Seat

Washing: Remove the fabric part from the frame. Machine wash on a delicate cycle at up to 30°C. Use only mild liquid detergents suitable for babies.

Bleaching: Do not bleach.

Drying: Do not tumble dry. Air dry naturally in the shade. High heat from dryers may deform plastic buckles or shrink the fabric, making reassembly difficult.

Frame and Plastic Parts

Cleaning: Wipe metal tubes and plastic surfaces with a clean, damp cloth. For heavier dirt, use a mild soap and water solution.

Drying: Always dry metal elements with a dry cloth to prevent corrosion (rust), especially at the joints.

Plastic toys: May be cleaned with warm water and baby toy disinfectant.

¡IMPORTANTE! ¡LEA ATENTAMENTE Y CONSERVE PARA FUTURAS CONSULTAS!

ES

ATENCIÓN!

1. ¡ATENCIÓN! ¡NUNCA DEJE AL NIÑO SIN SUPERVISIÓN!
2. ¡ATENCIÓN! ¡NO UTILICE EL SALTADOR COMO COLUMPIO!
3. ¡ATENCIÓN! El producto puede contener piezas pequeñas. Peligro de asfixia. Compruebe regularmente que los juguetes estén bien sujetos.

REQUISITOS DE SEGURIDAD

1. Antes de cada uso, compruebe obligatoriamente el estado del producto para garantizar la seguridad del niño.
 2. No utilice piezas de repuesto distintas de las aprobadas por el fabricante o distribuidor.
 3. No utilice el producto si alguno de los componentes está roto o falta.
 4. Asegúrese de que el bebé esté colocado correctamente y de forma segura en el asiento.
 5. Este producto está destinado a un niño que pueda mantener la cabeza erguida sin ayuda (aproximadamente a partir de los 6 meses de edad) y con un peso máximo de hasta 12 kg.
 6. Este producto no es adecuado para niños que puedan caminar sin ayuda o que pesen más de 12 kg.
 7. El niño no debe utilizar este producto durante más de 20 minutos seguidos.
 8. No permita que otros niños jueguen alrededor del producto.
 9. No permita el acceso a escaleras, peldaños o superficies irregulares.
 10. Mantenga el producto alejado de llamas abiertas, fuentes de calor y hornos.
 11. ¡Requiere montaje por un adulto!
 12. Mantenga el producto alejado de objetos que el niño pueda alcanzar y tirar (cables, cordones de persianas, etc.).
 13. No añada cordones, cintas o juguetes adicionales al saltador, ya que esto puede crear riesgo de estrangulamiento.
 14. ¡Mantener alejado del fuego!
 15. Antes de su uso, retire y deseche todas las bolsas de plástico y materiales de embalaje y manténgalos fuera del alcance de los niños para evitar riesgo de asfixia.
 16. Las imágenes de la portada y del interior del manual son ilustrativas y pueden diferir del producto real.
- EN 14036:2003 / EN 62115 / EN 71



Partes

Imagen 1

1. Estructura
2. Tubos horizontales de la base
3. Tubos verticales de soporte
4. Asiento giratorio
5. Panel musical
6. Juguetes

MONTAJE Y USO

1. Montaje de los tubos a la base: oriente los extremos de los tubos de modo que los orificios y los pasadores coincidan, luego presiónelos entre sí. Asegúrese de que los pasadores sobresalgan por los orificios de los tubos (Imagen 2).
 2. Instalación de los tubos verticales: centre los tubos en los orificios de los extremos de los elementos plásticos y presiónelos entre sí. Asegúrese de que los pasadores sean visibles a través de los orificios (Imagen 3).
 3. Montaje de la estructura: tome los extremos libres con las placas metálicas de los elementos elásticos e introdúzcalos verticalmente a través de los orificios de la estructura. Importante para el montaje correcto: las placas deben estar en posición horizontal. Asegúrese siempre de que los elementos elásticos estén bien fijados (Imagen 4).
 4. Colocación del asiento en la estructura: introduzca las pinzas plásticas del asiento desde el interior del orificio de la estructura. Asegúrese de que el asiento gire libremente y esté firmemente fijado (Imagen 5).
 5. Desatornille la tapa del compartimento de las pilas del panel musical con un destornillador (no incluido) e inserte 2 pilas tipo AA (no incluidas), luego vuelva a colocar la tapa y apriete el tornillo (Imagen 6).
 6. Instalación de los juguetes y del panel musical en la estructura: alinee las pinzas de las bases de los juguetes con los orificios de la estructura y presiónelas hasta que encajen firmemente. Asegúrese de que estén correctamente instalados y no se desprendan. Coloque el panel musical en el orificio de la estructura para fijarlo y utilice las pinzas situadas en su parte inferior, luego presiónelas ligeramente hacia arriba y gírelas hasta que queden bloqueadas (Imagen 7).
 7. ¡Importante! Para una base más estable, oriente las almohadillas plásticas como se muestra en la Imagen 8.
 8. Ajuste de la altura del saltador: el ajuste se realiza desplazando las placas metálicas y colocándolas en las posiciones 1, 2 y 3 (Imagen 9). Asegúrese siempre de que las placas estén bien fijadas en los orificios después de cada ajuste de altura.
- ¡Importante! La altura debe ajustarse según la posición de las piernas del niño, como se indica en la Imagen 9.

CAMBIO DE PILAS

Localice la tapa del compartimento de las pilas situada en la parte inferior del panel musical.

1. Desatornille la tapa del compartimento de las pilas con ayuda de una herramienta (no incluida). Abra la tapa (Imagen 6).

Inserte 2 pilas de 1,5V tipo AA (no incluidas) como se indica en el interior del compartimento, vuelva a colocar la tapa y apriete el tornillo.

Consejo: Recomendamos el uso de pilas alcalinas para una mayor duración.

2. Vuelva a colocar la tapa de las pilas y apriete los tornillos con un destornillador. No apriete en exceso.

3. Si el producto comienza a funcionar incorrectamente, puede ser necesario reiniciar el sistema electrónico. Retire las pilas y vuelva a colocarlas.

4. Cuando el sonido comience a debilitarse o se detenga, las pilas deben ser reemplazadas por un adulto.



Proteja el medio ambiente no desechando este producto con la basura doméstica (2012/19/UE). Consulte las recomendaciones de reciclaje de sus autoridades locales (solo en Europa).

INFORMACIÓN DE SEGURIDAD DE LA BATERÍA

ATENCIÓN! En algunos casos, las baterías pueden perder líquidos que pueden provocar quemaduras químicas o dañar el producto. Para evitar fugas de batería:

- Inserte las baterías como se muestra dentro del compartimento de la batería.

- No cargue baterías no recargables.

- No mezcle diferentes tipos de baterías ni baterías nuevas y usadas.

- Inserte las baterías con la polaridad correcta /+ y -/.

- Las baterías agotadas deben retirarse del producto. Deseche las baterías de forma segura. No arroje las baterías al fuego. Las baterías pueden explotar o tener fugas. Mantenga las pilas usadas fuera del alcance de los niños.

- No cortocircuite las baterías.

- Si no utiliza este producto durante un período prolongado, retire las baterías.

- Utilice únicamente baterías idénticas o del mismo tipo recomendadas.

- Retire las baterías del producto antes de cargarlas.

- Si utiliza baterías recargables, la carga debe realizarse bajo la supervisión de un adulto.

¡IMPORTANTE! Las baterías contienen sustancias que pueden contaminar el medio ambiente. No deseche las baterías junto con la basura doméstica normal, sino entréguelas a un punto de recogida especializado en baterías. Retire siempre la batería antes de desechar el dispositivo o entregarlo a un punto de recogida de residuos oficial.

CUIDADO Y MANTENIMIENTO

IMPORTANTE: Antes de cada uso, compruebe si hay tornillos sueltos, componentes desgastados o costuras descosidas. Asegúrese de que todos los elementos de unión del marco estén firmemente bloqueados.

Revise regularmente la estructura metálica para detectar signos de doblado, grietas u óxido. Suspenda inmediatamente el uso si la estructura parece dañada o inestable.

Asegúrese de que la funda del asiento esté correctamente fijada y que todas las hebillas o clips encajen de forma segura.

Compruebe las bandas elásticas o resortes para detectar un estiramiento excesivo.

Guarde el producto en un lugar interior seco. La exposición prolongada a la luz solar directa o a la humedad puede debilitar las piezas plásticas y causar corrosión en los elementos metálicos.

Asiento textil

Lavado: Retire la parte textil de la estructura. Lave en lavadora en programa para tejidos delicados a una temperatura de hasta 30°C. Utilice únicamente detergentes líquidos suaves, adecuados para bebés.

Blanqueado: No usar lejía.

Secado: No utilizar secadora. Dejar secar al aire, a la sombra. El calor intenso de la secadora puede deformar las hebillas plásticas o encoger el tejido, dificultando el montaje posterior.

Estructura y piezas plásticas

Limpieza: Limpie los tubos metálicos y las superficies plásticas con un paño limpio y húmedo. En caso de suciedad más intensa, utilice una solución suave de agua y jabón.

Secado: Seque siempre los elementos metálicos con un paño seco para evitar la corrosión (óxido), especialmente en las zonas de unión.

Juguetes plásticos: Pueden limpiarse con agua tibia y desinfectante para juguetes de bebé.

IMPORTANTE! LEGGERE ATTENTAMENTE E CONSERVARE PER FUTURO RIFERIMENTO!

ATTENZIONE!

- 1.ATTENZIONE! NON LASCIARE MAI IL BAMBINO SENZA SORVEGLIANZA!**
- 2.ATTENZIONE! NON UTILIZZARE IL SALTATORE COME ALTALENA!**
- 3.ATTENZIONE!** Il prodotto può contenere piccole parti. Pericolo di soffocamento. Controllare regolarmente che i giocattoli siano fissati saldamente.

REQUISITI DI SICUREZZA

1. Prima di ogni utilizzo, controllare sempre le condizioni del prodotto per garantire la sicurezza del bambino.
 2. Non utilizzare parti di ricambio diverse da quelle approvate dal produttore o dal distributore.
 3. Non utilizzare il prodotto se uno qualsiasi dei componenti è rotto o mancante.
 4. Assicurarsi che il bambino sia posizionato correttamente e in modo sicuro nel sedile.
 5. Questo prodotto è destinato a un bambino in grado di tenere la testa eretta senza aiuto (circa dai 6 mesi di età) e con un peso massimo fino a 12 kg.
 6. Questo prodotto non è adatto a bambini che possono camminare senza aiuto o che pesano più di 12 kg.
 7. Il bambino non deve utilizzare questo prodotto per più di 20 minuti consecutivi.
 8. Non permettere ad altri bambini di giocare intorno al prodotto.
 9. Non consentire l'accesso a scale, gradini o superfici irregolari.
 10. Tenere lontano da fiamme libere, fonti di calore e forni.
 11. Montaggio richiesto da parte di un adulto!
 12. Tenere lontano da oggetti che il bambino può raggiungere e tirare (cavi, corde di tende, ecc.).
 13. Non aggiungere corde, nastri o giocattoli supplementari al saltatore, poiché ciò può creare rischio di strangolamento.
 14. Tenere lontano dal fuoco!
 15. Prima dell'uso, rimuovere e smaltire tutte le buste di plastica e i materiali di imballaggio e tenerli lontano dai bambini per evitare il rischio di soffocamento.
 16. Le immagini sulla copertina e all'interno delle istruzioni sono illustrative e possono differire dal prodotto reale.
- EN 14036:2003 / EN 62115 / EN 71**



Parti

Immagine 1

1. Struttura
2. Tubi orizzontali della base
3. Tubi verticali di supporto
4. Sedile girevole
5. Pannello musicale
6. Giocattoli

MONTAGGIO E UTILIZZO

1. Montaggio dei tubi alla base: orientare le estremità dei tubi in modo che i fori e i perni coincidano, quindi premerli insieme. Assicurarsi che i perni siano visibili attraverso i fori dei tubi (Immagine 2).
2. Installazione dei tubi verticali: centrare i tubi nei fori delle estremità degli elementi in plastica e premerli insieme. Assicurarsi che i perni siano visibili attraverso i fori (Immagine 3).
3. Montaggio della struttura: prendere le estremità libere con le piastre metalliche degli elementi elastici e inserirle verticalmente attraverso i fori della struttura. Importante per un corretto montaggio: le piastre devono essere in posizione orizzontale. Assicurarsi sempre che gli elementi elastici siano fissati saldamente (Immagine 4).
4. Fissaggio del sedile alla struttura: inserire le clip in plastica del sedile dall'interno dell'apertura della struttura. Assicurarsi che il sedile ruoti liberamente e sia fissato saldamente (Immagine 5).
5. Svitare il coperchio del vano batterie del pannello musicale con un cacciavite (non incluso) e inserire 2 batterie tipo AA (non incluse), quindi rimontare il coperchio e avvitare la vite (Immagine 6).
6. Installazione dei giocattoli e del pannello musicale alla struttura: allineare le clip delle basi dei giocattoli con i fori della struttura e premerle fino a completo inserimento. Assicurarsi che siano correttamente montati e non si stacchino. Inserire il pannello musicale nell'apertura della struttura per fissarlo e utilizzare le clip situate nella parte inferiore, quindi premerle leggermente verso l'alto e ruotare fino al bloccaggio (Immagine 7).
7. Importante! Per una base più stabile, orientare i piedini in plastica come mostrato nell'Immagine 8.
8. Regolazione dell'altezza del saltatore: la regolazione si effettua spostando le piastre metalliche e posizionandole nelle posizioni 1, 2 e 3 (Immagine 9). Assicurarsi sempre che le piastre siano ben fissate nei fori dopo ogni regolazione dell'altezza.
9. Importante! L'altezza deve essere regolata in base alla posizione delle gambe del bambino, come indicato nell'Immagine 9.

SOSTITUZIONE DELLE BATTERIE

Individuare il coperchio del vano batterie situato nella parte inferiore del pannello musicale.

1. Svitare la vite del coperchio del vano batterie con uno strumento (non incluso). Aprire il coperchio (Immagine 6). Inserire 2 batterie da 1,5V tipo AA (non incluse) come indicato all'interno del vano batterie, riposizionare il coperchio e avvitare la vite.

Consiglio: Si raccomanda l'uso di batterie alcaline per una maggiore durata.

2. Riposizionare il coperchio delle batterie e serrare le viti con un cacciavite. Non stringere eccessivamente.

3. Se il prodotto inizia a funzionare in modo anomalo, potrebbe essere necessario reimpostare l'elettronica. Rimuovere le batterie e reinserirle.

4. Quando il suono inizia ad attenuarsi o si interrompe, le batterie devono essere sostituite da un adulto.



Tutelare l'ambiente non disperdendo questo prodotto insieme ai rifiuti domestici (2012/19/EU). Controllare le raccomandazioni delle Autorità locali relativamente al riciclaggio dei rifiuti (solo in Europa).

INFORMAZIONI SULLA SICUREZZA DELLE BATTERIE

ATTENZIONE! In singoli casi dalle batterie possono fuoriuscire dei liquidi che possono causare ustione chimica o possono danneggiare il prodotto. Per prevenire la fuoriuscita dalle batterie:

- Mettere le batterie come indicato sulla parte interna del vano delle batterie.
- Non caricare batterie che non sono ricaricabili.
- Non mescolare vari tipi di batterie o batterie nuove e usate.
- Mettere le batterie con la polarità corretta /+ e -/.
- Le batterie esauste devono essere rimosse dal prodotto. Disperdere le batterie in sicurezza. Non disperdere le batterie nel fuoco. Le batterie possono esplodere o fuoriuscire. Conservare le batterie utilizzate lontano dalla portata dei bambini.
- Non causare corto circuito nelle batterie.
- Qualora non si utilizzi questo prodotto per un lungo periodo, rimuovere le batterie.
- Utilizzare solo batterie uguali o batterie dello stesso tipo secondo le raccomandazioni.
- Rimuovere le batterie dal prodotto prima di caricarle.
- Qualora si utilizzino delle batterie ricaricabili la ricarica deve essere effettuata sotto il controllo di un adulto.

IMPORTANTE!

Le batterie contengono delle sostanze che possono inquinare l'ambiente. Non disperdere le batterie insieme ai rifiuti urbani ordinari ma consegnarlo in un punto di raccolta di batterie specializzato. Rimuovere sempre la batteria prima di disperdere il dispositivo o di consegnarlo in un punto ufficiale di raccolta di rifiuti.

CURA E MANUTENZIONE

IMPORTANTE: Prima di ogni utilizzo, controllare la presenza di viti allentate, componenti usurati o cuciture strappate. Assicurarsi che tutti gli elementi di collegamento del telaio siano saldamente bloccati.

Controllare regolarmente il telaio metallico per verificare eventuali segni di piegatura, crepe o ruggine. Interrompere immediatamente l'uso se il telaio appare danneggiato o instabile.

Assicurarsi che il rivestimento del sedile sia correttamente fissato e che tutte le fibbie o clip scattino saldamente in posizione. Controllare gli elastici o le molle per eventuale eccessivo allungamento.

Conservare il prodotto in un ambiente interno asciutto. L'esposizione prolungata alla luce solare diretta o all'umidità può indebolire le parti in plastica e causare corrosione degli elementi metallici.

Sedile in tessuto

Lavaggio: Rimuovere la parte in tessuto dal telaio. Lavare in lavatrice con programma per tessuti delicati a una temperatura massima di 30°C. Utilizzare solo detersivi liquidi delicati adatti ai bambini.

Candeggio: Non usare candeggina.

Asciugatura: Non utilizzare l'asciugatrice. Lasciare asciugare naturalmente all'ombra. Il calore intenso dell'asciugatrice può deformare le fibbie in plastica o restringere il tessuto, rendendo difficile il rimontaggio.

Telaio e parti in plastica

Pulizia: Pulire i tubi metallici e le superfici in plastica con un panno pulito e umido. In caso di sporco più intenso, utilizzare una soluzione delicata di acqua e sapone.

Asciugatura: Asciugare sempre gli elementi metallici con un panno asciutto per prevenire la corrosione (ruggine), soprattutto nelle zone di giunzione.

Giocattoli in plastica: Possono essere puliti con acqua tiepida e disinfettante per giocattoli per bambini.

IMPORTANT ! LISEZ ATTENTIVEMENT ET CONSERVEZ POUR RÉFÉRENCE FUTURE !

FR

ATTENTION!

- 1.ATTENTION!** NE JAMAIS LAISSER L'ENFANT SANS SURVEILLANCE !
- 2.ATTENTION!** NE PAS UTILISER LE SAUTEUR COMME UNE BALANÇOIRE !
- 3.ATTENTION!** Le produit peut contenir de petites pièces. Risque d'étouffement. Vérifiez régulièrement que les jouets sont solidement fixés.

EXIGENCES DE SÉCURITÉ

1. Avant chaque utilisation, vérifiez impérativement l'état du produit afin de garantir la sécurité de l'enfant.
 2. N'utilisez pas de pièces de rechange autres que celles approuvées par le fabricant ou le distributeur.
 3. N'utilisez pas le produit si l'un des composants est cassé ou manquant.
 4. Assurez-vous que le bébé est correctement et en toute sécurité installé dans le siège.
 5. Ce produit est destiné à un enfant capable de tenir sa tête droite sans aide (environ à partir de 6 mois) et d'un poids maximal de 12 kg.
 6. Ce produit ne convient pas aux enfants capables de marcher sans aide ou pesant plus de 12 kg.
 7. L'enfant ne doit pas utiliser ce produit pendant plus de 20 minutes consécutives.
 8. Ne laissez pas d'autres enfants jouer autour du produit.
 9. Ne laissez pas l'accès aux escaliers, marches ou surfaces irrégulières.
 10. Tenir éloigné des flammes nues, des sources de chaleur et des fours.
 11. Montage par un adulte requis !
 12. Tenir à l'écart des objets que l'enfant peut atteindre et tirer (câbles, cordons de stores, etc.).
 13. N'ajoutez pas de cordons, rubans ou jouets supplémentaires au sauteur, car cela peut créer un risque d'étranglement.
 14. Tenir éloigné du feu !
 15. Avant utilisation, retirez et jetez tous les sacs en plastique et matériaux d'emballage et gardez-les hors de portée des enfants afin d'éviter tout risque d'étouffement.
 16. Les images de la page de couverture et à l'intérieur de la notice sont illustratives et peuvent différer du produit réel.
- EN 14036:2003 / EN 62115 / EN 71



Pièces

Image 1

1. Structure
2. Tubes horizontaux de la base
3. Tubes verticaux de support
4. Siège rotatif
5. Panneau musical
6. Jouets

MONTAGE ET UTILISATION

1. Montage des tubes sur la base : orientez les extrémités des tubes de manière à ce que les trous et les goupilles coïncident, puis pressez-les l'un contre l'autre. Assurez-vous que les goupilles dépassent à travers les trous des tubes (Image 2).
2. Installation des tubes verticaux : centrez les tubes dans les ouvertures des embouts en plastique et pressez-les l'un contre l'autre. Assurez-vous que les goupilles sont visibles à travers les trous (Image 3).
3. Montage de la structure : prenez les extrémités libres avec les plaques métalliques des éléments élastiques et insérez-les verticalement à travers les ouvertures de la structure. Important pour un montage correct : les plaques doivent être en position horizontale. Assurez-vous toujours que les éléments élastiques sont solidement fixés (Image 4).
4. Fixation du siège à la structure : insérez les clips en plastique du siège depuis l'intérieur de l'ouverture de la structure. Assurez-vous que le siège tourne librement et est solidement fixé (Image 5).
5. Dévissez le couvercle du compartiment des piles du panneau musical à l'aide d'un tournevis (non inclus) et insérez 2 piles AA (non incluses), puis remettez le couvercle en place et serrez la vis (Image 6).
6. Installation des jouets et du panneau musical sur la structure : alignez les clips des bases des jouets avec les ouvertures de la structure et appuyez jusqu'à ce qu'ils soient bien fixés. Assurez-vous qu'ils sont correctement installés et ne se détachent pas. Placez le panneau musical dans l'ouverture de la structure pour le fixer et utilisez les clips situés en dessous, puis appuyez légèrement vers le haut et tournez jusqu'au verrouillage (Image 7).
7. Important ! Pour une base plus stable, orientez les patins en plastique comme indiqué sur l'Image 8.
8. Réglage de la hauteur du sauteur : le réglage s'effectue en déplaçant les plaques métalliques et en les positionnant aux positions 1, 2 et 3 (Image 9). Assurez-vous toujours que les plaques sont bien fixées dans les trous après chaque réglage de hauteur.

Important ! Le réglage de la hauteur doit être effectué en fonction de la position des jambes de l'enfant, comme indiqué sur l'Image 9.

REPLACEMENT DES PILES

Localisez le couvercle du compartiment des piles situé sous le panneau musical.

1. Dévissez la vis du couvercle du compartiment des piles à l'aide d'un outil (non inclus). Ouvrez le couvercle (Image 6). Insérez 2 piles 1,5V type AA (non incluses) comme indiqué à l'intérieur du compartiment, remettez le couvercle en place et serrez la vis.

Conseil : Nous recommandons l'utilisation de piles alcalines pour une durée de fonctionnement plus longue.

2. Remettez le couvercle des piles et serrez les vis avec un tournevis. Ne serrez pas excessivement.

3. Si le produit commence à fonctionner incorrectement, il peut être nécessaire de réinitialiser l'électronique. Retirez les piles puis réinsérez-les.

4. Lorsque le son faiblit ou s'arrête, les piles doivent être remplacées par un adulte.



Protégez l'environnement en ne jetant pas ce produit avec les ordures ménagères (2012/19/UE). Vérifiez les recommandations de recyclage de vos autorités locales (Europe uniquement).

INFORMATION SUR LA SÉCURITÉ DES PILES

ATTENTION! Dans certains cas, les piles peuvent laisser échapper des liquides susceptibles de provoquer des brûlures chimiques ou d'endommager le produit. Pour éviter les fuites de piles :

- Insérez les piles comme indiqué à l'intérieur du compartiment à piles.

- Ne chargez pas de piles non rechargeables.

- Ne mélangez pas différents types de piles ni des piles neuves et usagées.

- Insérez les piles en respectant la polarité $+ / -$ et $- / +$.

- Les piles épuisées doivent être retirées du produit. Jetez les piles en toute sécurité. Ne jetez pas les piles au feu. Les piles peuvent exploser ou fuir. Gardez les piles usagées hors de portée des enfants.

- Ne causez pas de courts-circuits des piles.

- Si vous n'utilisez pas ce produit pendant une longue période, veuillez retirer les piles.

- Utilisez uniquement des piles identiques ou du même type que celles recommandées.

- Retirez les piles du produit avant de les charger.

- Si vous utilisez des piles rechargeables, la recharge doit être effectuée sous la surveillance d'un adulte.

IMPORTANT !

Les piles contiennent des substances qui peuvent polluer l'environnement. Ne jetez pas les piles avec les ordures ménagères ordinaires, mais déposez-les dans un point de collecte spécialisé pour les piles. Retirez toujours la pile avant de jeter l'appareil ou de le remettre à un point de collecte des déchets officiel.

ENTRETIEN ET MAINTENANCE

IMPORTANT : Avant chaque utilisation, vérifiez qu'il n'y a pas de vis desserrées, de composants usés ou de coutures déchirées. Assurez-vous que tous les éléments de connexion du cadre sont solidement verrouillés. Inspectez régulièrement la structure métallique afin de détecter tout signe de pliage, fissure ou rouille. Cessez immédiatement l'utilisation si la structure semble endommagée ou instable.

Assurez-vous que le revêtement du siège est correctement fixé et que toutes les boucles ou clips s'enclenchent solidement. Vérifiez les élastiques ou ressorts pour détecter un étirement excessif.

Conservez le produit dans un endroit sec et à l'intérieur. Une exposition prolongée à la lumière directe du soleil ou à l'humidité peut affaiblir les pièces en plastique et provoquer la corrosion des éléments métalliques.

Siège en tissu

Lavage : Retirez la partie textile du cadre. Lavez en machine sur programme délicat à une température maximale de 30°C. Utilisez uniquement des détergents liquides doux adaptés aux bébés.

Blanchiment : Ne pas utiliser d'eau de Javel.

Séchage : Ne pas utiliser de sèche-linge. Laisser sécher naturellement à l'ombre. La chaleur élevée du sèche-linge peut déformer les boucles en plastique ou rétrécir le tissu, rendant le remontage difficile.

Structure et pièces en plastique

Nettoyage : Essuyez les tubes métalliques et les surfaces en plastique avec un chiffon propre et humide. En cas de salissures plus importantes, utilisez une solution douce d'eau et de savon.

Séchage : Séchez toujours les éléments métalliques avec un chiffon sec afin d'éviter la corrosion (rouille), notamment au niveau des jonctions.

Jouets en plastique : Peuvent être nettoyés à l'eau tiède et avec un désinfectant pour jouets pour bébé.

ВАЖНО! ПРОЧЕТЕТЕ ВНИМАТЕЛНО И ЗАПАЗЕТЕ ЗА БЪДЕЩИ СПРАВКИ !

BG

ВНИМАНИЯ

- 1. ВНИМАНИЕ!** НИКОГА НЕ ОСТАВЯЙТЕ ДЕТЕТО БЕЗ НАДЗОР!
- 2. ВНИМАНИЕ!** НЕ ИЗПОЛЗВАЙТЕ ДЕТСКОТО БЪНДЖИ КАТО ЛЮЛКА!
- 3. ВНИМАНИЕ!** Продуктът може да съдържа малки части. Опасност от задавяне. Проверявайте редовно дали играчките са здраво закрепени.

ИЗИСКВАНИЯ ЗА БЕЗОПАСНОСТ

1. Преди всяка употреба задължително проверявайте състоянието на продукта, за да гарантирате безопасността на детето.
2. Не използвайте резервни части, различни от тези, одобрени от производителя или дистрибутора.
3. Не използвайте продукта, ако някой от компонентите е счупен или липсва.
4. Уверете се, че бебето е поставено правилно и безопасно в седалката.
5. Този продукт е предназначен за дете, което може да държи главата си изправена без чужда помощ (приблизително от 6-месечна възраст) и е с максимално тегло до 12 кг.
6. Този продукт не е подходящ за деца, които могат да ходят без чужда помощ или които тежат повече от 12 кг.
7. Детето трябва да използва този продукт за не повече от 20 минути наведнъж.
8. Не позволявайте на други деца да играят около продукта.
9. Не позволявайте достъпа до стълби, стъпала или неравни повърхности.
10. Внимавайте за открити пламъци , източници на топлина и фурни.
11. Изисква се монтаж от възрастен!
12. Пазете далеч от предмети, които детето може да достигне и да дръпне (кабели, шнурове на щори и др.)
13. Не добавяйте допълнителни шнурове, ленти или играчки към бънджита, тъй като това може да създаде риск от удушаване.
14. Дръжте далече от огън!
15. Преди употреба отстранете и изхвърлете всички пластмасови торбички и опаковъчни материали и ги дръжте далеч от деца, за да избегнете опасност от задушаване.
16. Изображенията на заглавната страница и вътре в инструкцията са примерни и може да се различават от действителния продукт.

БДС EN 14036:2007/БДС EN 62115 / БДС EN 71



Части

Снимка 1

- | | |
|-----------------------------------|-------------------------|
| 1. Корпус | 4. Седалка - ротационна |
| 2. Хоризонтални тръби за основата | 5. Музикален панел |
| 3. Вертикални носещи тръби | 6. Играчки |

СГЛОБЯВАНЕ И УПОТРЕБА

- 1. Сглобяване на тръбите към основата:** ориентирайте краищата на тръбите така, че отворите и шифтовете да съвпадат, след което ги притиснете една към друга. Уверете се, че шифтовете се показват през отворите на тръбите (Снимка 2).
- 2. Монтиране на вертикалните тръби:** центрирайте тръбите в отворите към накрайниците на пластмасовите елементи и ги притиснете едни към други. Уверете се, че шифтовете се виждат през отворите (Снимка 3).
- 3. Сглобяване на корпуса:** вземете свободните краища с металните планки на разтегателните елементи и ги прекарайте вертикално през отворите на корпуса. Важно за правилния монтаж е: планките трябва да бъдат в хоризонтално положение. Винаги се уверявайте, че разтегателните елементи са здраво закрепени към него (Снимка 4).
- 5. Поставяне на седалката към корпуса:** вмъкнете пластмасовите щипки на седалката от вътрешната страна на отвора на корпуса. Уверете се, че седалката се върти свободно и е стабилно закрепена (Снимка 5).

6. Развийте винта на капачето на отделението за батерии на музикалния панел с отвертка (не е включена в комплекта) и поставете 2 батерии от тип АА (не са включени в комплекта), след което монтирайте обратно капачето с винта (Снимка 6).
 7. **Монтиране на играчките и музикалния панел към корпуса:** ориентирайте щипките на основите на играчките към отворите на корпуса и ги притиснете, докато прилежат плътно. Уверете се, че са правилно монтирани и не се отделят. Поставете музикалния панел в отвора на корпуса, за да го фиксирате и използвайте щипките разположени от долната му страна, след което ги натиснете леко нагоре и завъртете докато заключат (Снимка 7).
 8. **Важно!** За по-стабилна основа ориентирайте пластмасовите подложки, както е показано на снимка 8.
 9. **Регулиране на височината на бънджито:** настройката се извършва посредством преместване на металните планки и поставяне им в позиции 1,2 и 3 (Снимка 9). Винаги се уверявайте, че планките са добре закрепени в отворите след всяко регулиране на височината.
- Важно!** Настройката на височината трябва да бъде определена спрямо разположението на краката на детето, както е посочено на снимка 9.

СМЯНА НА БАТЕРИИТЕ

Намерете капачето на отделението за батерии разположено от долната страна на музикалния панел.

1. Развийте винта на капачето на отделението за батерии с помощта на инструмент (не е включен в комплекта). Отворете капачето (Снимка 6). Поставете 2 бр. 1,5V тип АА батерии (не са включени в комплекта) както е посочено във вътрешната страна на отделението за батерии, върнете обратно капачето и завийте винта.
- Съвет:** Препоръчваме употребата на алкални батерии за по-дълга работа.
2. Поставете обратно капачето на батериите и затегнете винтовете с отвертка. Не затягайте прекомерно.
3. Ако продуктът започне да работи неправилно, може да е необходимо да пренастроите електрониката. Премахнете батериите и след това ги поставете отново.
4. Когато звукът започне да отслабва или спре, е време батериите да се сменят от възрастен!



Пазете околната среда, като не изхвърляте този продукт с домашни отпадъци (2012/19/ЕС). Проверете препоръките на местните власти относно рециклирането (само в Европа).

ИНФОРМАЦИЯ ЗА БЕЗОПАСТНОСТТА НА БАТЕРИЯТА

ВНИМАНИЕ! В отделни случаи от батериите могат да потекат течности, които могат да причинят химично изгаряне или да повредят продукта. За да предотвратите теч от батериите:

- Поставете батериите, както е показано във вътрешността на отделението за батерии.
- Не зареждайте батерии, които не се зареждат.
- Не смесвайте различни типове батерии или нови и употребявани батерии.
- Поставете батериите с правилния поляритет /+ и -/.
- Изтощените батерии трябва да се отстранят от продукта. Изхвърляйте батериите безопасно. Не изхвърляйте батерии в огън. Батериите могат да експлодират или потекат. Съхранявайте използваните батерии далеч от деца.
- Не предизвиквайте късо съединение в батериите.
- Ако не използвате този продукт за дълго време, отстранете батериите.
- Използвайте само еднакви батерии или батерии от един тип, според препоръките.
- Извадете батериите от продукта преди да ги заредите.
- Ако използвате батерии, които могат да се зареждат, зареждането да се извършва под контрола на възрастен.

ВАЖНО! Батериите съдържат вещества, които могат да замърсят околната среда. Не изхвърляйте батериите заедно с обикновените битови отпадъци, а ги предайте в специализиран пункт за събиране на батерии. Винаги изваждайте батерията, преди да изхвърлите уреда или го предадете в официален пункт за отпадъци.

ГРИЖА И ПОДДРЪЖКА

ВАЖНО: Преди всяка употреба проверявайте за разхлабени винтове, износени компоненти или разпрани шевове. Уверете се, че всички свързващи елементи на рамката са стабилно заключени. Редовно проверявайте металната рамка за признаци на огъване, пукнатини или ръжда. Незабавно преустановете употребата, ако рамката изглежда повредена или нестабилна.

Уверете се, че подложката на седалката е правилно закрепена и всички катарамии или щипки шрават сигурно. Проверявайте ластичите или пружините за прерастягане.

Съхранявайте продукта в суха закрыта среда. Продължителното излагане на пряка слънчева светлина или влага може да отслаби пластмасовите части и да причини корозия на металните елементи.

Текстилна седалка

Пране: Свапете текстилната част от рамката. Перете в перална машина на програма за деликатни тъкани при температура до 30°C. Използвайте само меки, течни перилни препарати, подходящи за бебета.

Избелване: Не използвайте белина.

Сушене: Не използвайте сушилня. Сушете по естествен начин на сянка. Силната топлина от сушилнята може да деформира пластмасовите катарамии или да свие плата, което ще затрудни повторното монтиране.

Рамка и пластмасови части

Почистване: Избърсвайте металните тръби и пластмасовите повърхности с чиста, влажна кърпа. При по-силно замърсяване използвайте слаб разтвор от сапун и вода.

Подсушаване: Винаги подсушавайте металните елементи със суха кърпа, за да предотвратите появата на корозия (ръжда), особено в зоните на слобките.

Пластмасови играчки: Могат да се почистват с топла вода и бебешки дезинфектант за играчки

ΣΗΜΑΝΤΙΚΟ! ΔΙΑΒΑΣΤΕ ΠΡΟΣΕΚΤΙΚΑ ΚΑΙ ΦΥΛΑΞΤΕ ΓΙΑ ΜΕΛΛΟΝΤΙΚΗ ΑΝΑΦΟΡΑ!

GR

ΠΡΟΣΟΧΗ!

- 1.ΠΡΟΣΟΧΗ!** ΜΗΝ ΑΦΗΝΕΤΕ ΠΟΤΕ ΤΟ ΠΑΙΔΙ ΧΩΡΙΣ ΕΠΙΒΛΕΨΗ!
- 2.ΠΡΟΣΟΧΗ!** ΜΗΝ ΧΡΗΣΙΜΟΠΟΙΕΙΤΕ ΤΟ BOUNCER ΩΣ ΚΟΥΝΙΑ!
- 3.ΠΡΟΣΟΧΗ!** Το προϊόν μπορεί να περιέχει μικρά εξαρτήματα. Κίνδυνος πνιγμού. Ελέγχετε τακτικά ότι τα παιχνίδια είναι καλά στερεωμένα.

ΑΠΑΙΤΗΣΕΙΣ ΑΣΦΑΛΕΙΑΣ

- 1.Πριν από κάθε χρήση, ελέγχετε υποχρεωτικά την κατάσταση του προϊόντος για να διασφαλίσετε την ασφάλεια του παιδιού.
- 2.Μην χρησιμοποιείτε ανταλλακτικά διαφορετικά από αυτά που έχουν εγκριθεί από τον κατασκευαστή ή τον διανομέα.
- 3.Μην χρησιμοποιείτε το προϊόν εάν κάποιο από τα εξαρτήματα είναι σπασμένο ή λείπει.
- 4.Βεβαιωθείτε ότι το μωρό είναι σωστά και με ασφάλεια τοποθετημένο στο κάθισμα.
- 5.Το προϊόν αυτό προορίζεται για παιδί που μπορεί να κρατά το κεφάλι του όρθιο χωρίς βοήθεια (περίπου από 6 μηνών) και με μέγιστο βάρος έως 12 κιλά.
- 6.Το προϊόν αυτό δεν είναι κατάλληλο για παιδιά που μπορούν να περπατούν χωρίς βοήθεια ή ζυγίζουν περισσότερο από 12 κιλά.
- 7.Το παιδί δεν πρέπει να χρησιμοποιεί το προϊόν για περισσότερο από 20 λεπτά κάθε φορά.
- 8.Μην επιτρέπτε σε άλλα παιδιά να παίζουν γύρω από το προϊόν.
- 9.Μην επιτρέπτε την πρόσβαση σε σκάλες, σκαλοπάτια ή ανώμαλες επιφάνειες.
- 10.Κρατήστε το μακριά από γυμνές φλόγες, πηγές θερμότητας και φούρνους.
- 11.Απαιτείται συναρμολόγηση από ενήλικα!
- 12.Κρατήστε το μακριά από αντικείμενα που μπορεί να φτάσει και να τραβήξει το παιδί (καλώδια, κορδόνια από στόρια κ.λπ.).
- 13.Μην προσθέτετε επιπλέον κορδόνια, ιμάντες ή παιχνίδια στο bounce, καθώς μπορεί να δημιουργηθεί κίνδυνος στραγγαλισμού.
- 14.Κρατήστε το μακριά από φωτιά!
- 15.Πριν από τη χρήση, αφαιρέστε και απορρίψτε όλες τις πλαστικές σακούλες και τα υλικά συσκευασίας και κρατήστε τα μακριά από παιδιά για να αποφύγετε τον κίνδυνο ασφυξίας.
- 16.Οι εικόνες στο εξώφυλλο και στο εσωτερικό των οδηγιών είναι ενδεικτικές και ενδέχεται να διαφέρουν από το πραγματικό προϊόν.

EN 14036:2003 / EN 62115 / EN 71



Μέρη

Εικόνα 1

- 1.Σκελετός
- 2.Οριζόντιοι σωλήνες βάση
- 3.Κάθετο σωλήνες στήριξης
- 4.Περιστρεφόμενο κάθισμα
- 5.Μουσικό πάνελ
- 6.Παιχνίδια

ΣΥΝΑΡΜΟΛΟΓΗΣΗ ΚΑΙ ΧΡΗΣΗ

- 1.Συναρμολόγηση σωλήνων στη βάση: τοποθετήστε τα άκρα των σωλήνων έτσι ώστε οι σπές και οι πείροι να συμπίπτουν και στη συνέχεια πιέστε τα μεταξύ τους. Βεβαιωθείτε ότι οι πείροι προεξέχουν από τις σπές των σωλήνων (Εικόνα 2).
- 2.Τοποθέτηση κάθετων σωλήνων: ευθυγραμμίστε τους σωλήνες στις σπές των πλαστικών άκρων και πιέστε τους μεταξύ τους. Βεβαιωθείτε ότι οι πείροι φαίνονται μέσα από τις σπές (Εικόνα 3).
- 3.Συναρμολόγηση σκελετού: πάρτε τα ελεύθερα άκρα με τις μεταλλικές πλάκες των ελαστικών στοιχείων και περάστε τα κάθετα μέσα από τις σπές του σκελετού. Σημαντικό για σωστή συναρμολόγηση: οι πλάκες πρέπει να βρίσκονται σε οριζόντια θέση. Βεβαιωθείτε πάντα ότι τα ελαστικά στοιχεία είναι καλά στερεωμένα (Εικόνα 4).
- 4.Τοποθέτηση καθίσματος στον σκελετό: εισάγετε τα πλαστικά κλιπ του καθίσματος από την εσωτερική πλευρά του ανοίγματος του σκελετού. Βεβαιωθείτε ότι το κάθισμα περιστρέφεται ελεύθερα και είναι σταθερά στερεωμένο (Εικόνα 5).
- 5.Ξεβιδώστε το καπάκι της θήκης μπαταριών του μουσικού πάνελ με κατσαβίδι (δεν περιλαμβάνεται) και τοποθετήστε 2 μπαταρίες τύπου AA (δεν περιλαμβάνονται), στη συνέχεια επανατοποθετήστε το καπάκι και βιδώστε τη βίδα (Εικόνα 6).
- 6.Τοποθέτηση παιχνιδιών και μουσικού πάνελ στον σκελετό: ευθυγραμμίστε τα κλιπ στις βάσεις των παιχνιδιών με τις σπές του σκελετού και πιέστε μέχρι να εφαρμόσουν καλά. Βεβαιωθείτε ότι έχουν τοποθετηθεί σωστά και δεν αποσπώνται. Τοποθετήστε το μουσικό πάνελ στο άνοιγμα του σκελετού για να το στερεώσετε και χρησιμοποιήστε τα κλιπ που βρίσκονται στο κάτω μέρος του, στη συνέχεια πιέστε ελαφρά προς τα πάνω και περιστρέψτε μέχρι να ασφαλίσουν (Εικόνα 7).
- 7.Σημαντικό! Για πιο σταθερή βάση, τοποθετήστε τα πλαστικά πέλματα όπως φαίνεται στην Εικόνα 8.

8.Ρύθμιση ύψους του bouncer: η ρύθμιση γίνεται μετακινώντας τις μεταλλικές πλάκες και τοποθετώντας τις στις θέσεις 1, 2 και 3 (Εικόνα 9). Βεβαιωθείτε πάντα ότι οι πλάκες είναι σωστά στερεωμένες στις σπές μετά από κάθε ρύθμιση ύψους. Σημαντικό! Το ύψος πρέπει να ρυθμίζεται σύμφωνα με τη θέση των ποδιών του παιδιού, όπως φαίνεται στην Εικόνα 9.

ΑΝΤΙΚΑΤΑΣΤΑΣΗ ΜΠΑΤΑΡΙΩΝ

Εντοπίστε το καπάκι της θήκης μπαταριών που βρίσκεται στο κάτω μέρος του μουσικού πάνελ.

1.Ξεβιδώστε τη βίδα του καπακιού της θήκης μπαταριών με κατάλληλο εργαλείο (δεν περιλαμβάνεται). Ανοίξτε το καπάκι (Εικόνα 6). Τοποθετήστε 2 μπαταρίες 1,5V τύπου AA (δεν περιλαμβάνονται) όπως υποδεικνύεται στο εσωτερικό της θήκης, επανατοποθετήστε το καπάκι και βιδώστε τη βίδα.

Συμβουλή: Συνιστούμε τη χρήση αλκαλικών μπαταριών για μεγαλύτερη διάρκεια λειτουργίας.

2.Επανατοποθετήστε το καπάκι και σφίξτε τις βίδες με καταβίδι. Μην σφίγγετε υπερβολικά.

3.Εάν το προϊόν αρχίσει να λειτουργεί λανθασμένα, ενδέχεται να χρειαστεί επαναφορά του ηλεκτρονικού συστήματος.

Αφαιρέστε τις μπαταρίες και τοποθετήστε τις ξανά.

4.Όταν ο ήχος αρχίσει να εξασθενεί ή σταματήσει, οι μπαταρίες πρέπει να αντικατασταθούν από ενήλικα.



Φυλάξτε το περιβάλλον, μη απορρίπτοντας αυτό το προϊόν μαζί με οικιακά απορρίμματα (2012/19/EC). Ελέγξτε τις συστάσεις των τοπικών αρχών σε σχέση με την ανακύκλωση (μόνο στην Ευρώπη).

ΠΛΗΡΟΦΟΡΙΕΣ ΑΣΦΑΛΕΙΑΣ ΤΗΣ ΜΠΑΤΑΡΙΑΣ

ΠΡΟΣΟΧΗ! Σε χωριστές περιπτώσεις από τις μπαταρίες μπορούν να διαρρέυσουν υγρά, τα οποία μπορούν να προκαλέσουν χημικό έγκαυμα ή να βλάψουν το προϊόν. Για να αποτρέψετε διαρροή των μπαταριών:

- Τοποθετήστε τις μπαταρίες, όπως απεικονίζεται στο εσωτερικό της θήκης μπαταριών.

- Μη φορτίζετε μπαταρίες, οι οποίες δεν είναι επαναφορτιζόμενες.

- Μη αναμειγνύετε μπαταρίες διαφορετικού τύπου ή καινούριες και χρησιμοποιημένες μπαταρίες.

- Τοποθετήστε τις μπαταρίες με την σωστή πολικότητα $+/+$ και $-/-$.

- Οι εξαντλημένες μπαταρίες πρέπει να αφαιρεθούν από το προϊόν. Απορρίψτε τις μπαταρίες ασφαλώς. Μην απορρίπτετε τις μπαταρίες σε φλόγα. Οι μπαταρίες μπορούν να εκραγούν ή να διαρρέυσουν. Αποθηκεύετε τις χρησιμοποιημένες μπαταρίες μακριά από παιδιά.

- Μη προκαλείτε βραχυκύκλωμα στις μπαταρίες.

- Σε περίπτωση που δεν χρησιμοποιείτε αυτό το προϊόν για μεγάλο χρονικό διάστημα, βγάλτε τις μπαταρίες.

- Χρησιμοποιήστε μόνο ίδιες μπαταρίες ή μπαταρίες ίδιου τύπου, σύμφωνα με τις συστάσεις.

- Βγάλτε τις μπαταρίες από το προϊόν πριν τις φορτίσετε.

- Σε περίπτωση που χρησιμοποιείτε μπαταρίες, οι οποίες μπορούν να φορτίζονται, η φόρτιση πραγματοποιείται υπό τον έλεγχο γονέα.

ΠΡΟΣΟΧΗ!

Οι μπαταρίες περιέχουν ουσίες, οι οποίες μπορούν να προκαλέσουν ρύπανση του περιβάλλοντος. Μην απορρίπτετε τις μπαταρίες μαζί με τα κοινά οικιακά απορρίμματα, αλλά παραδώστε τις μπαταρίες σε ειδική μονάδα συλλογής απορριμμάτων.

ΦΡΟΝΤΙΔΑ ΚΑΙ ΣΥΝΤΗΡΗΣΗ

ΣΗΜΑΝΤΙΚΟ: Πριν από κάθε χρήση, ελέγχετε για χαλαρές βίδες, φθαρμένα εξαρτήματα ή σκισμένες ραφές. Βεβαιωθείτε ότι όλα τα σημεία σύνδεσης του σκελετού είναι καλά ασφαλισμένα.

Ελέγχετε τακτικά τον μεταλλικό σκελετό για σημάδια κάμψης, ρωγμών ή σκουριάς. Διακόψτε αμέσως τη χρήση εάν ο σκελετός φαίνεται κατεστραμμένος ή ασαθής.

Βεβαιωθείτε ότι το κάλυμμα του καθίσματος είναι σωστά στερεωμένο και ότι όλες οι αγκράφες ή τα κλιπ ασφαλίζουν σωστά.

Ελέγχετε τα ελαστικά μέρη ή τα ελατήρια για υπερβολική τάση.

Φυλάσσετε το προϊόν σε στεγνό εσωτερικό χώρο. Η παρατεταμένη έκθεση σε άμεσο ηλιακό φως ή υγρασία μπορεί να αποδυναμώσει τα πλαστικά μέρη και να προκαλέσει διάβρωση στα μεταλλικά στοιχεία.

Υφασμάτινο κάθισμα

Πλύσιμο: Αφαιρέστε το υφασμάτινο μέρος από τον σκελετό. Πλύνετε στο πλυντήριο σε πρόγραμμα για ευαίσθητα στους 30°C. Χρησιμοποιείτε μόνο ήπια υγρά απορρυπαντικά κατάλληλα για βρέφη.

Λεύκανση: Μην χρησιμοποιείτε χλωρίνη.

Στέγνωμα: Μην χρησιμοποιείτε στεγνωτήριο. Αφήστε να στεγνώσει φυσικά στη σκιά. Η υψηλή θερμοκρασία μπορεί να παραμορφώσει τις πλαστικές αγκράφες ή να συρρικνώσει το ύφασμα.

Σκελετός και πλαστικά μέρη

Καθαρισμός: Σκουπίστε τους μεταλλικούς σωλήνες και τις πλαστικές φερίανιες με καθαρό, νωπό πανί. Σε περίπτωση έντονης βρωμιάς, χρησιμοποιήστε ήπιο διάλυμα σαπουνιού και νερού.

Στέγνωμα: Στεγνώνετε πάντα τα μεταλλικά μέρη με στεγνό πανί για να αποτρέψετε τη διάβρωση (σκουριά), ιδιαίτερα στα σημεία σύνδεσης.

Πλαστικά παιχνίδια: Μπορούν να καθαριστούν με χλιαρό νερό και απολυμαντικό για παιδικά παιχνίδια.

هام! اقرأ بعناية واحتفظ به للرجوع إليه مستقبلاً!

AR

تحذيرات

1. تحذير! لا تترك الطفل دون مراقبة أبداً!
2. تحذير! لا تستخدم الهزاز كأرجوحة!
3. تحذير! قد يحتوي المنتج على أجزاء صغيرة. خطر الاختناق. تحقق بانتظام من أن الألعاب مثبتة بإحكام.
متطلبات السلامة
1. قبل كل استخدام، تحقق دائماً من حالة المنتج لضمان سلامة الطفل.
2. لا تستخدم قطع غيار غير معتمدة من قبل الشركة المصنعة أو الموزع.
3. لا تستخدم المنتج إذا كان أي من مكوناته مكسوراً أو مفقوداً.
4. تأكد من وضع الطفل بشكل صحيح وآمن في المقعد.
5. هذا المنتج مخصص لطفل يستطيع إبقاء رأسه مرفوعاً دون مساعدة (تقريباً من عمر 6 أشهر) وبوزن أقصى يصل إلى ١٢ كجم.
6. هذا المنتج غير مناسب للأطفال الذين يستطيعون المشي دون مساعدة أو الذين يزيد وزنهم عن ١٢ كجم.
7. يجب ألا يستخدم الطفل هذا المنتج لأكثر من ٢٠ دقيقة في المرة الواحدة.
8. لا تسمح للأطفال الآخرين باللعب بالقرب من المنتج.
9. لا تسمح بالوصول إلى السلام أو الدرج أو الأسطح غير المستوية.
10. أبق المنتج بعيداً عن اللهب المكشوف ومصادر الحرارة والأفران.
11. يتطلب التجميع بواسطة شخص بالغ!
12. أبق المنتج بعيداً عن الأشياء التي يمكن للطفل الوصول إليها وشدها (الأسلاك، حبال الستائر، إلخ).
13. لا تطفئ حبالاً أو أشرطة أو أعباء إضافية إلى الهزاز، لأن ذلك قد يسبب خطر الاختناق أو الانفجار حول الرقبة.
14. يُحفظ بعيداً عن النار!
15. قبل الاستخدام، أزل وتخلص من جميع الأكياس البلاستيكية ومواد التغليف واحتفظ بها بعيداً عن متناول الأطفال لتجنب خطر الاختناق.
16. الصور الموجودة على الغلاف وداخل دليل التعليمات توضيحية وقد تختلف عن المنتج الفعلي.



EN 14036:2003 / EN 62115 / EN 71

الأجزاء

- الصورة ١
1. الهيكل
2. الأنابيب الأفقية للقاعدة
3. الأنابيب العمودية الداعمة
4. مقعد دوّار
5. لوحة موسيقية
6. ألعاب

التجميع والاستخدام

1. تجميع الأنابيب مع القاعدة: قم بمحاذاة أطراف الأنابيب بحيث تتطابق الفتحات والدبابيس، ثم اضغطها معاً. تأكد من ظهور الدبابيس من خلال الفتحات (الصورة ٢).
2. تركيب الأنابيب العمودية: ضع الأنابيب في فتحات أطراف الأجزاء البلاستيكية واضغطها معاً. تأكد من أن الدبابيس ظاهرة عبر الفتحات (الصورة ٣).
3. تجميع الهيكل: خذ الأطراف الحرة المزودة بالصفائح المعدنية للعناصر المرنة وأدخلها عمودياً عبر فتحات الهيكل. مهم للتركيب الصحيح: يجب أن تكون الصفائح في وضع أفقي. تأكد دائماً من تثبيت العناصر المرنة بإحكام (الصورة ٤).
4. تركيب المقعد على الهيكل: أدخل المشابك البلاستيكية للمقعد من الجهة الداخلية لفتحة الهيكل. تأكد من أن المقعد يدور بحرية ومثبت بإحكام (الصورة ٥).
5. قم بفك برغي غطاء حجرة البطاريات في اللوحة الموسيقية باستخدام مفك (غير مرفق) وأدخل بطاريتين من نوع AA (غير مرفقتين)، ثم أعد تركيب الغطاء وأحكام ربط البرغي (الصورة ٦).

6. تركيب الألعاب واللوحة الموسيقية على الهيكل: قم بمحاذاة مشابك قواعد الألعاب مع فتحات الهيكل واضغطها حتى تثبت بإحكام. تأكد من أنها مثبتة بشكل صحيح ولا تنفصل. ضع اللوحة الموسيقية في فتحة الهيكل لتثبيتها، واستخدم المشابك الموجودة في أسفلها، ثم اضغطها قليلاً للأعلى وأدراها حتى يتم القفل (الصورة ٧).
7. مهم! للحصول على قاعدة أكثر ثباتاً، وجّه الدعامات البلاستيكية كما هو موضح في الصورة ٨.
8. ضبط ارتفاع الهزاز: يتم الضبط عن طريق نقل الصفائح المعدنية ووضعها في المواضع ١ و ٢ و ٣ (الصورة ٩). تأكد دائماً من تثبيت الصفائح جيداً في الفتحات بعد كل ضبط للارتفاع.
- مهم! يجب تحديد الارتفاع وفقاً لوضعية أرجل الطفل كما هو موضح في الصورة ٩.

استبدال البطاريات

- اعتد على غطاء حجرة البطاريات الموجود أسفل اللوحة الموسيقية.
1. فك برغي غطاء حجرة البطاريات باستخدام أداة (غير مرفقة). افتح الغطاء (الصورة ٦). أدخل بطاريتين ١,٥ فولت من نوع AA (غير مرفقتين) كما هو موضح داخل الحجرة، ثم أعد الغطاء وأحكام ربط البرغي.
- نصيحة: نوصي باستخدام بطاريات قلووية لعمل بدوم لفترة أطول.
2. أعد تركيب غطاء البطاريات وأحكام ربط البرغي بمفك. لا تتبالغ في الشد.
3. إذا بدأ المنتج في العمل بشكل غير صحيح، فقد يكون من الضروري إعادة ضبط النظام الإلكتروني. أزل البطاريات ثم أعد تركيبها.
4. عندما يبدأ الصوت في الضعف أو يتوقف، يجب استبدال البطاريات بواسطة شخص بالغ.

--- احم البيئة من خلال عدم التخلص من هذا المنتج مع النفايات المنزلية (2012/19/EC)
تحقق من التوصيات المقدمة إلى السلطات المحلية بشأن إعادة التدوير (لأوروبا فقط).



معلومات تخص سلامة البطاريات

- تحذير!** في بعض الحالات الخاصة، قد يتسرب السائل من البطارية مما قد يسبب حرقاً كيميائياً أو تلف المنتج. لتجنب تسرب البطارية:
- أدخل البطاريات كما هو موضح داخل حجرة البطارية.
 - لا يجوز إعادة شحن البطاريات غير القابلة لإعادة الشحن.
 - لا يجوز الخلط بين الأنواع المختلفة من البطاريات أو البطاريات الجديدة والمستعملة؛
 - يجب إدخال البطاريات بالطريقة الصحيحة +/ -.
 - يجب إزالة البطاريات المستعملة من المنتج. تخلص بعناية من نفايات البطاريات. لا تتخلص من البطاريات في النار. قد تنفجر البطارية أو تتسرب. احتفظ بنفايات البطاريات بعيداً عن متناول الأطفال.
 - لا تقصر دائرة أطراف البطارية.
 - إذا لم تستخدم هذا المنتج لفترة طويلة، أزل البطاريات.
 - استخدم فقط البطاريات المتشابهة أو بطاريات من نوع واحد حسب الحاجة.
 - أخرج البطاريات من المنتج قبل إعادة شحنها.
 - إذا كنت تستخدم بطاريات قابلة لإعادة الشحن، فيجب أن يكون الشحن تحت إشراف البالغين.
- تحتوي البطاريات على مواد يمكن أن تلوث البيئة. لا تتخلص من البطاريات مع النفايات المنزلية العادية، واحتفظ بها في نقطة تجميع متخصصة للبطاريات. أزل دائماً البطاريات قبل التخلص من الجهاز أو تمريره إلى نقطة تجميع رسمية.

العناية والصيانة

- مهم: قبل كل استخدام، تحقق من وجود براغ مفكوكة أو مكونات مهترنة أو خيوط ممزقة. تأكد من أن جميع وصلات الإطار مثبتة بإحكام. افحص الإطار المعدني بانتظام بحثاً عن علامات الانحناء أو التشققات أو الصدأ. توقف فوراً عن الاستخدام إذا بدا الإطار تالفاً أو غير مستقر. تأكد من تثبيت وسادة المقعد بشكل صحيح وأن جميع الأجزاء والمشابك تُغلق بإحكام. تحقق من الأشرطة المطاطية أو النواضح للتأكد من عدم تمددها بشكل مفرط.
- احفظ المنتج في مكان جاف ومغلق. قد يؤدي التعرض الطويل لأشعة الشمس المباشرة أو الرطوبة إلى إضعاف الأجزاء البلاستيكية والتسبب في تآكل العناصر المعدنية.
- المقعد القماشى**
- الغسل: أزل الجزء القماشى من الإطار. يُغسل في الغسالة على برنامج الأقمشة الحساسة بدرجة حرارة تصل إلى ٣٠ درجة مئوية. استخدم فقط منظفات سائلة لطيفة مناسبة للأطفال.
- التبييض: لا تستخدم المبيض.
- التجفيف: لا تستخدم المجفف. يُترك ليجف طبيعياً في الظل. قد تؤدي الحرارة العالية إلى تشويه الأجزاء البلاستيكية أو انكماش القماش.
- الإطار والأجزاء البلاستيكية**
- التنظيف: امسح الأنابيب المعدنية والأسطح البلاستيكية بقطعة قماش نظيفة ورطبة. عند الاتساخ الشديد، استخدم محلولاً خفيفاً من الماء والصابون.
- التجفيف: جفف الأجزاء المعدنية دائماً بقطعة قماش جافة لمنع التآكل (الصدأ)، خاصة عند مناطق الوصل.
- الألعاب البلاستيكية: يمكن تنظيفها بالماء الدافئ ومعقم ألعاب الأطفال.

WICHTIG! SORGFÄLTIG LESEN UND FÜR ZUKÜNFTIGE REFERENZ AUFBEWAHREN!

DE

WARNUNG

- 1. WARNUNG!** LASSEN SIE DAS KIND NIEMALS UNBEAUF SICHTIGT!
- 2. WARNUNG!** VERWENDEN SIE DEN HÜPFSITZ NICHT ALS SCHAUKEL!
- 3. WARNUNG!** Das Produkt kann kleine Teile enthalten. Erstickungsgefahr. Überprüfen Sie regelmäßig, ob die Spielzeuge sicher befestigt sind.

SICHERHEITSANFORDERUNGEN

1. Überprüfen Sie vor jeder Verwendung unbedingt den Zustand des Produkts, um die Sicherheit des Kindes zu gewährleisten.
 2. Verwenden Sie keine Ersatzteile, die nicht vom Hersteller oder Händler genehmigt wurden.
 3. Verwenden Sie das Produkt nicht, wenn ein Bestandteil beschädigt ist oder fehlt.
 4. Stellen Sie sicher, dass das Baby korrekt und sicher im Sitz positioniert ist.
 5. Dieses Produkt ist für ein Kind bestimmt, das seinen Kopf ohne fremde Hilfe aufrecht halten kann (ungefähr ab 6 Monaten) und ein maximales Gewicht von bis zu 12 kg hat.
 6. Dieses Produkt ist nicht geeignet für Kinder, die ohne Hilfe laufen können oder mehr als 12 kg wiegen.
 7. Das Kind sollte dieses Produkt nicht länger als 20 Minuten am Stück benutzen.
 8. Lassen Sie andere Kinder nicht in der Nähe des Produkts spielen.
 9. Gewähren Sie keinen Zugang zu Treppen, Stufen oder unebenen Flächen.
 10. Von offenem Feuer, Wärmequellen und Öfen fernhalten.
 11. Montage durch einen Erwachsenen erforderlich!
 12. Von Gegenständen fernhalten, die das Kind erreichen und daran ziehen kann (Kabel, Jalousieschnüre usw.).
 13. Fügen Sie dem Hüpfstz keine zusätzlichen Schnüre, Bänder oder Spielzeuge hinzu, da dies eine Strangulationsgefahr darstellen kann.
 14. Von Feuer fernhalten!
 15. Entfernen und entsorgen Sie vor dem Gebrauch alle Plastikbeutel und Verpackungsmaterialien und halten Sie diese von Kindern fern, um Erstickungsgefahr zu vermeiden.
 16. Die Abbildungen auf der Titelseite und in der Anleitung dienen nur zur Veranschaulichung und können vom tatsächlichen Produkt abweichen.
- EN 14036:2003 / EN 62115 / EN 71



Teile

Abbildung 1

1. Rahmen
2. Horizontale Basisrohre
3. Vertikale Stützrohre
4. Drehbarer Sitz
5. Musikpanel
6. Spielzeuge

MONTAGE UND VERWENDUNG

1. Montage der Rohre an der Basis: Richten Sie die Rohrenden so aus, dass die Öffnungen und Stifte übereinstimmen, und drücken Sie sie anschließend zusammen. Stellen Sie sicher, dass die Stifte durch die Öffnungen der Rohre sichtbar sind (Abbildung 2).
2. Montage der vertikalen Rohre: Zentrieren Sie die Rohre in den Öffnungen der Kunststoffenden und drücken Sie sie zusammen. Stellen Sie sicher, dass die Stifte durch die Öffnungen sichtbar sind (Abbildung 3).
3. Montage des Rahmens: Nehmen Sie die freien Enden mit den Metallplatten der elastischen Elemente und führen Sie sie vertikal durch die Öffnungen des Rahmens. Wichtig für die korrekte Montage: Die Platten müssen sich in horizontaler Position befinden. Vergewissern Sie sich stets, dass die elastischen Elemente sicher befestigt sind (Abbildung 4).
4. Befestigung des Sitzes am Rahmen: Führen Sie die Kunststoffclips des Sitzes von der Innenseite der Rahmenöffnung ein. Stellen Sie sicher, dass sich der Sitz frei drehen lässt und fest befestigt ist (Abbildung 5).
5. Schrauben Sie den Batteriefachdeckel des Musikpanels mit einem Schraubendreher (nicht im Lieferumfang enthalten) auf und legen Sie 2 AA-Batterien (nicht im Lieferumfang enthalten) ein. Bringen Sie anschließend den Deckel wieder an und ziehen Sie die Schraube fest (Abbildung 6).
6. Montage der Spielzeuge und des Musikpanels am Rahmen: Richten Sie die Clips an den Spielzeugbasen mit den Öffnungen des Rahmens aus und drücken Sie sie hinein, bis sie fest sitzen. Stellen Sie sicher, dass sie korrekt montiert sind und sich nicht lösen. Setzen Sie das Musikpanel in die Rahmenöffnung ein und verwenden Sie die Clips an der Unterseite, drücken Sie diese leicht nach oben und drehen Sie sie, bis sie einrasten (Abbildung 7).

7. Wichtig! Für eine stabilere Basis richten Sie die Kunststofffüße wie in Abbildung 8 gezeigt aus.

8. Höhenverstellung des Hüfssitzes: Die Einstellung erfolgt durch Versetzen der Metallplatten in die Positionen 1, 2 und 3 (Abbildung 9). Stellen Sie nach jeder Höhenverstellung sicher, dass die Platten fest in den Öffnungen sitzen.

Wichtig! Die Höhe muss entsprechend der Beinposition des Kindes eingestellt werden, wie in Abbildung 9 dargestellt.

BATTERIEWECHSEL

Suchen Sie den Batteriefachdeckel an der Unterseite des Musikpanels.

1. Schrauben Sie den Batteriefachdeckel mit einem geeigneten Werkzeug (nicht im Lieferumfang enthalten) auf. Öffnen Sie den Deckel (Abbildung 6). Legen Sie 2 x 1,5V AA-Batterien (nicht im Lieferumfang enthalten) wie im Batteriefach angegeben ein, setzen Sie den Deckel wieder auf und ziehen Sie die Schraube fest.

Tipp: Wir empfehlen die Verwendung von Alkaline-Batterien für eine längere Betriebsdauer.

2. Setzen Sie den Batteriefachdeckel wieder auf und ziehen Sie die Schrauben mit einem Schraubendreher fest. Nicht übermäßig festziehen.

3. Falls das Produkt nicht ordnungsgemäß funktioniert, kann es erforderlich sein, die Elektronik zurückzusetzen. Entfernen Sie die Batterien und setzen Sie sie anschließend wieder ein.

4. Wenn der Ton schwächer wird oder aufhört, müssen die Batterien von einem Erwachsenen ausgetauscht werden.



Schützen Sie die Umwelt, indem Sie dieses Produkt nicht im Hausmüll entsorgen (2012/19/EU). Überprüfen Sie die Recyclingempfehlungen Ihrer örtlichen Behörden (nur Europa).

INFORMATIONEN ZUR BATTERIE-SICHERHEIT

AUFMERKSAMKEIT! In einigen Fällen können aus Batterien Flüssigkeiten austreten, die zu Verätzungen führen oder das Produkt beschädigen können. Um ein Auslaufen der Batterie zu verhindern:

- Legen Sie die Batterien wie abgebildet in das Batteriefach ein.
- Laden Sie keine nicht wiederaufladbaren Batterien auf.
- Mischen Sie nicht verschiedene Batterietypen oder neue und gebrauchte Batterien.
- Legen Sie die Batterien mit der richtigen Polarität /+ und -/ ein./.
- Die leeren Batterien müssen aus dem Produkt entfernt werden. Entsorgen Sie die Batterien sicher. Werfen Sie die Batterien nicht ins Feuer. Die Batterien können explodieren oder auslaufen. Bewahren Sie gebrauchte Batterien außerhalb der Reichweite von Kindern auf.
- Schließen Sie die Batterien nicht kurz.
- Wenn Sie dieses Produkt längere Zeit nicht benutzen, entfernen Sie bitte die Batterien.
- Verwenden Sie nur identische Batterien oder Batterien des gleichen Typs wie empfohlen.
- Nehmen Sie die Batterien aus dem Produkt, bevor Sie sie aufladen.
- Wenn Sie wiederaufladbare Batterien verwenden, sollte das Aufladen unter Aufsicht eines Erwachsenen erfolgen.

WICHTIG!

Die Batterien enthalten Stoffe, die die Umwelt belasten können. Entsorgen Sie die Batterien nicht im normalen Hausmüll, sondern geben Sie sie an einer spezialisierten Sammelstelle für Batterien ab. Entfernen Sie immer die Batterie, bevor Sie das Gerät entsorgen oder es an einer offiziellen Sammelstelle abgeben.

PFLEGE UND WARTUNG

WICHTIG: Überprüfen Sie vor jeder Verwendung, ob Schrauben locker sind, Teile abgenutzt oder Nähte aufgerissen sind.

Stellen Sie sicher, dass alle Verbindungen des Rahmens fest verriegelt sind.

Überprüfen Sie regelmäßig den Metallrahmen auf Anzeichen von Verformung, Rissen oder Rost. Stellen Sie die Verwendung sofort ein, wenn der Rahmen beschädigt oder instabil erscheint.

Stellen Sie sicher, dass die Sitzauflage korrekt befestigt ist und alle Schnallen oder Clips sicher einrasten. Überprüfen Sie Gummibänder oder Federn auf Überdehnung.

Bewahren Sie das Produkt in einer trockenen Innenumgebung auf. Längere Einwirkung von direktem Sonnenlicht oder Feuchtigkeit kann Kunststoffteile schwächen und Korrosion an Metallteilen verursachen.

Textilsitz

Waschen: Entfernen Sie den Stoffteil vom Rahmen. In der Waschmaschine im Schonwaschgang bei maximal 30°C waschen. Verwenden Sie nur milde, flüssige Waschmittel, die für Babys geeignet sind.

Bleichen: Nicht bleichen.

Trocknen: Nicht im Wäschetrockner trocknen. An der Luft im Schatten trocknen lassen. Hohe Temperaturen können Kunststoffschnallen verformen oder den Stoff einlaufen lassen.

Rahmen und Kunststoffteile

Reinigung: Wischen Sie Metallrohre und Kunststoffoberflächen mit einem sauberen, feuchten Tuch ab. Bei stärkerer Verschmutzung eine milde Seifenlösung verwenden.

Trocknen: Metallteile stets mit einem trockenen Tuch abtrocknen, um Korrosion (Rost) zu vermeiden, insbesondere an Verbindungsstellen.

Kunststoffspielzeuge: Können mit warmem Wasser und einem Desinfektionsmittel für Babyspielzeug gereinigt werden.

DŮLEŽITÉ! PŘEČTĚTE PEČLIVĚ A UCHOVEJTE PRO BUDOUCÍ POTŘEBU!

POZOR

- 1. POZOR! NIKDY NENECHÁVEJTE DÍTĚ BEZ DOZORU!**
- 2. POZOR! NEPOUŽÍVEJTE SKÁKADLO JAKO HOUPAČKU!**
- 3. POZOR!** Výrobek může obsahovat malé části. Nebezpečí udušení. Pravidelně kontrolujte, zda jsou hračky bezpečně upevněny.

BEZPEČNOSTNÍ POŽADAVKY

1. Před každým použitím vždy zkontrolujte stav výrobku, abyste zajistili bezpečnost dítěte.
 2. Nepoužívejte náhradní díly, které nejsou schváleny výrobcem nebo distributorem.
 3. Nepoužívejte výrobek, pokud je některá část poškozená nebo chybí.
 4. Ujistěte se, že je dítě správně a bezpečně usazeno v sedadle.
 5. Tento výrobek je určen pro dítě, které dokáže držet hlavu vzpřímeně bez pomoci (přibližně od 6 měsíců) a s maximální hmotností do 12 kg.
 6. Tento výrobek není vhodný pro děti, které již umí samostatně chodit nebo váží více než 12 kg.
 7. Dítě by nemělo tento výrobek používat déle než 20 minut v kuse.
 8. Nedovolte jiným dětem hrát si v blízkosti výrobku.
 9. Nepoužívejte v blízkosti schodů, stupňů nebo nerovných povrchů.
 10. Uchovávejte mimo dosah otevřeného ohně, zdrojů tepla a kamen.
 11. Montáž musí provést dospělá osoba!
 12. Uchovávejte mimo dosah předmětů, které může dítě dosáhnout a zatáhnout za ně (kabely, šňůry od žaluzií apod.).
 13. Nepřidávejte ke skákadlu žádné další šňůry, pásky ani hračky, protože to může způsobit riziko uškrcení.
 14. Uchovávejte mimo oheň!
 15. Před použitím odstraňte a zlikvidujte všechny plastové sáčky a obalové materiály a uchovávejte je mimo dosah dětí, aby se zabránilo riziku udušení.
 16. Obrázky na titulní straně a v návodu jsou pouze ilustrační a mohou se lišit od skutečného výrobku.
- EN 14036:2003 / EN 62115 / EN 71



ČÁSTI

Obrázek 1

1. Rám
2. Horizontální základní trubky
3. Vertikální podpěrné trubky
4. Otočné sedadlo
5. Hudební panel
6. Hračky

MONTÁŽ A POUŽITÍ

1. Montáž trubek k základně: Zarovnejte konce trubek tak, aby se otvory a kolíky shodovaly, poté je zatlačte k sobě. Ujistěte se, že kolíky jsou viditelné v otvorech trubek (Obrázek 2).
2. Montáž vertikálních trubek: Vycentrujte trubky v otvorech plastových koncovek a zatlačte je k sobě. Ujistěte se, že kolíky jsou viditelné v otvorech (Obrázek 3).
3. Montáž rámu: Vezměte volné konce s kovovými deskami pružných prvků a zasuňte je svisle do otvorů rámu. Důležité pro správnou montáž: desky musí být ve vodorovné poloze. Vždy se ujistěte, že jsou pružné prvky bezpečně upevněny (Obrázek 4).
4. Připevnění sedadla k rámu: Vložte plastové klipy sedadla z vnitřní strany otvoru rámu. Ujistěte se, že se sedadlo volně otáčí a je pevně připevněno (Obrázek 5).
5. Odšroubujte kryt bateriového prostoru hudebního panelu pomocí šroubováku (není součástí balení) a vložte 2 baterie AA (nejsou součástí balení). Poté kryt znovu nasadte a šroub utáhněte (Obrázek 6).
6. Montáž hraček a hudebního panelu na rám: Zarovnejte klipy na základnách hraček s otvory v rámu a zatlačte je, dokud pevně nezapadnou. Ujistěte se, že jsou správně namontovány a neuvolňují se. Vložte hudební panel do otvoru rámu a použijte klipy na spodní straně – lehce je zatlačte nahoru a otočte, dokud nezapadnou (Obrázek 7).
7. Důležité! Pro stabilnější základnu nastavte plastové nožičky podle obrázku 8.
8. Nastavení výšky skákadla: Nastavení se provádí přesunutím kovových desek do pozic 1, 2 a 3 (Obrázek 9). Po každém nastavení výšky se ujistěte, že jsou desky pevně zasazeny do otvorů.
- Důležité! Výška musí být nastavena podle polohy nohou dítěte, jak je znázorněno na obrázku 9.

VÝMĚNA BATERÍ

Najděte kryt bateriového prostoru na spodní straně hudebního panelu.

1. Pomocí vhodného nástroje (není součástí balení) odšroubujte kryt bateriového prostoru. Otevřete kryt (Obrázek 6). Vložte 2 × 1,5V AA baterie (nejsou součástí balení) podle označení v prostoru pro baterie, nasadte kryt zpět a šroub utáhněte.

Tip: Doporučujeme používat alkalické baterie pro delší životnost.

2. Nasadte kryt bateriového prostoru a utáhněte šrouby šroubovákem. Neutahujte nadměrně.

3. Pokud výrobek nefunguje správně, může být nutné resetovat elektroniku. Vyjměte baterie a znovu je vložte.

4. Pokud zvuk zeslábne nebo přestane fungovat, baterie musí vyměnit dospělá osoba.



Chraňte životní prostředí a nevyhazujte tento výrobek do smíšeného odpadu (2012/19/EU).
Proveďte doporučení místních úřadů ohledně recyklace (pouze v Evropě).

INFORMACE O BEZPEČNOSTI BATERIE

POZOR! V jednotlivých případech mohou z baterií vytékat tekutiny, které mohou přičinit chemické popáleniny nebo poškodit výrobek. Abyste předešli vytečení baterie:

- Umístěte baterie, jak je ukázáno uvnitř oddělení pro baterie.
- Nenabíjejte baterie, které se nemají nabíjet.
- Nemíchejte různé typy baterií, ani nové s použitými.
- Umístěte baterie se správnou polarizací + / - .
- Vybité baterie se musí z výrobku odstranit. Baterie vyhazujte bezpečně. Neházejte je do ohně. Mohou explodovat nebo vytéct. Použité baterie chraňte před dětmi.
- Nevyvolávejte v bateriích krátké spojení.
- Pokud zařízení delší dobu nepoužíváte, baterie vyjměte.
- Používejte pouze stejné baterie nebo baterie stejného typu podle doporučení.
- Vytáhněte baterie z výrobku dříve, než je budete nabíjet.
- Pokud používáte baterie, které se mohou nabíjet, nabíjení musí být pod kontrolou dospělé osoby.

DŮLEŽITÍ!

Baterie obsahují látky, které mohou znečistit životní prostředí. Nevyhazujte baterie do smíšeného odpadu, ale je předávejte na místo sběru baterií. Vždy před vyhozením výrobku baterie vytáhněte a odevzdejte na příslušné místo sběru.

PÉČE A ÚDRŽBA

DŮLEŽITÉ: Před každým použitím zkontrolujte, zda nejsou šrouby uvolněné, části opotřebované nebo švy roztržené. Ujistěte se, že jsou všechny spoje rámu pevně zajištěny.

Pravidelně kontrolujte kovový rám, zda nevykazuje známky deformace, prasklin nebo koroze. Pokud je rám poškozený nebo nestabilní, okamžitě přestaňte výrobek používat.

Ujistěte se, že je textilní část sedadla správně upevněna a že jsou všechny přezky nebo klipy bezpečně zajištěny. Zkontrolujte pružné pásy nebo pružiny, zda nejsou nadměrně natažené.

Výrobek skladujte v suchém vnitřním prostředí. Dlouhodobé vystavení přímému slunečnímu záření nebo vlhkosti může oslabit plastové části a způsobit korozi kovových částí.

Textilní sedadlo

Praní: Sejměte látkovou část z rámu. Perte v pračce na jemný program při maximální teplotě 30°C. Používejte pouze jemné tekuté prací prostředky vhodné pro děti.

Bělení: Nebělit.

Sušení: Nesušte v sušičce. Sušte volně na vzduchu ve stínu. Vysoké teploty mohou deformovat plastové přezky nebo způsobit sražení látky.

Rám a plastové části

Čištění: Otřete kovové trubky a plastové povrchy čistým vlhkým hadříkem. V případě potřeby použijte jemný mýdlový roztok.

Sušení: Kovové části vždy osušte suchým hadříkem, abyste zabránili korozi (rezavění), zejména v místech spojů.

Plastové hračky: Lze čistit teplou vodou a dezinfekčním prostředkem určeným pro dětské hračky.

FONTOS! OLVASSA EL FIGYELMESEN, (HU) ÉS ŐRIZZE MEG A JÖVŐBELI HIVATKOZÁSOKHOZ!

FIGYELMEZTETÉSEK

- 1.FIGYELEM!** SOHA NE HAGYJA A GYERMEKET FELÜGYELET NÉLKÜL!
- 2.FIGYELEM!** NE HASZNÁLJA A BABAHINTÁT HINTAKÉNT!
- 3.FIGYELEM!** A termék kis részeket tartalmazhat. Fulladásveszély. Rendszeresen ellenőrizze, hogy a játékok biztonságosan rögzítve vannak-e.

BIZTONSÁGI KÖVETELMÉNYEK

- 1.Minden használat előtt mindig ellenőrizze a termék állapotát a gyermek biztonsága érdekében.
 - 2.Ne használjon olyan pótalkatrészeket, amelyeket a gyártó vagy a forgalmazó nem hagyott jóvá.
 - 3.Ne használja a terméket, ha bármelyik alkatrész törött vagy hiányzik.
 - 4.Győződjön meg róla, hogy a baba helyesen és biztonságosan van a ülésben.
 - 5.Ez a termék olyan gyermek számára készült, aki képes a fejét segítség nélkül egyenesen tartani (kb. 6 hónapos kortól) és legfeljebb 12 kg súlyú.
 - 6.Ez a termék nem alkalmas olyan gyermekeknek, akik segítség nélkül tudnak járni, vagy akik súlya meghaladja a 12 kg-ot.
 - 7.A gyermek egyszerre legfeljebb 20 percig használhatja a terméket.
 - 8.Ne engedje, hogy más gyermekek a termék körül játszanak.
 - 9.Ne engedje a hozzáférést lépcsőkhöz, fokokhoz vagy egyenetlen felületekhez.
 - 10.Tartsa távol a nyílt lángtól, hőforrásoktól és sütőktől.
 - 11.Szükséges a felnőtt általi összeszerelés!
 - 12.Tartsa távol a gyermek számára elérhető és megrántásra alkalmas tárgyaktól (kábelek, redőnyzsinórok stb.).
 - 13.Ne adjon további zsinórokat, szalagokat vagy játékokat a hintához, mert fulladásveszélyt jelenthet.
 - 14.Tartsa távol a tűztől!
 - 15.Használat előtt távolítsa el és dobja ki az összes műanyag zacskót és csomagolóanyagot, és tartsa ezeket távol a gyermekektől a fulladás elkerülése érdekében.
 - 16.A borítón és az útmutatóban szereplő képek csak illusztrációk, és eltérhetnek a tényleges terméktől.
- EN 14036:2003 / EN 62115 / EN 71



ALKATRÉSZEK

Kép 1

- 1.Váz
- 2.Vízszintes alapcsövek
- 3.Függőleges tartócsövek
- 4.Forgatható ülés
- 5.Zenepanel
- 6.Játékok

ÖSSZESZERELÉS ÉS HASZNÁLAT

- 1.Csővek rögzítése az alaphoz: Igazítsa a csővégeket úgy, hogy a lyukak és a csapok illeszkedjenek, majd nyomja össze őket. Győződjön meg róla, hogy a csapok láthatók a csövek nyílásain keresztül (Kép 2).
- 2.Függőleges csövek felszerelése: Helyezze a csöveket a műanyag végek nyílásaiba, és nyomja össze őket. Ellenőrizze, hogy a csapok láthatók-e (Kép 3).
- 3.Váz összeállítása: Vegye a szabad végeket a rugós elemek fémlemezével, és vezesse őket függőlegesen a váz nyílásain keresztül. Fontos: a lemezeknek vízszintes helyzetben kell lenniük. Mindig ellenőrizze, hogy a rugós elemek biztonságosan rögzítve vannak (Kép 4).
- 4.Ülés felszerelése a vázra: Helyezze be az ülés műanyag csipetítőit a váz nyílásának belső oldalára. Győződjön meg róla, hogy az ülés szabadon forog és stabilan rögzített (Kép 5).
- 5.Csavarja ki az elemtartó fedelét a zenepanelen csavarhúzóval (nem tartozék), és helyezzen be 2 db AA elemet (nem tartozék). Ezután tegye vissza a fedelet és húzza meg a csavart (Kép 6).
- 6.Játékok és zenepanel felszerelése a vázra: Igazítsa a játékok alapjain lévő csipetítőket a váz nyílásaihoz, és nyomja be, amíg szorosan nem illeszkednek. Ellenőrizze, hogy megfelelően vannak-e rögzítve, és nem mozdulnak el. Helyezze be a zenepanelt a váz nyílásába, használja az alján lévő csipetítőket, majd enyhén nyomja fel és fordítsa el, amíg rögzül (Kép 7).
- 7.Fontos! A stabilabb alap érdekében igazítsa a műanyag támasztékokat a 8. képen látható módon.

8.A hintázó magasságának beállítása: A beállítás a fémlemezék áthelyezésével történik az 1., 2. és 3. pozícióba (Kép 9). Minden magasságállítás után ellenőrizze, hogy a lemezek biztosan a lyukakban vannak.
Fontos!A magasságot a gyermek lábainak elhelyezkedése szerint kell beállítani, ahogy a 9. képen látható.

ELEMEK CSERÉJE

Keresse meg az elemtartó fedelét a zenepanel alsó részén.

- 1.Csavarja ki az elemtartó fedelét megfelelő eszközzel (nem tartozék), és nyissa ki a fedelet (Kép 6). Helyezzen be 2 db 1,5V AA elemet (nem tartozék) a fedél belsejében jelzett módon, majd tegye vissza a fedelet és húzza meg a csavart.
Tipp: Hosszabb használat érdekében ajánlott alkáli elemek használata.
- 2.Tegye vissza az elemtartó fedelét és húzza meg a csavarokat csavarhúzóval. Ne húzza túl erősen.
- 3.Ha a termék nem működik megfelelően, szükséges lehet az elektronika visszaállítása. Vegye ki az elemeket, majd helyezze vissza őket.
- 4.Ha a hang gyengül vagy megszűnik, az elemeket felütnök kell kicserélnie.



Védje a környezetet azzal, hogy ezt a terméket ne dobja a háztartási hulladékkal együtt (2012/19/EU). Ellenőrizze a helyi hatóságok újrahasznosítási ajánlásait (csak Európában).

BIZTONSÁGI INFORMÁCIÓK AKKUMULÁTOROKRÓL

FIGYELEM! Egyes esetekben az elemekből folyadék szivároghat, ami vegyi égési sérüléseket okozhat, vagy károsíthatja a terméket. Az akkumulátor szivárgásának elkerülése érdekében:

- Helyezze be az elemeket az elemtartóban látható módon.
- Ne töltsön nem újratölthető elemeket.
- Ne használjon együtt különböző típusú elemeket vagy új és használt elemeket.
- Helyezze be az elemeket a megfelelő polaritással /+ és -/.
- A lemerült elemeket el kell távolítani a termékből. Az akkumulátorokat biztonságosan ártalmatlanítsa. Ne dobja tűzbe az elemeket. Az elemek felrobbanhatnak vagy kifolyhatnak. A használt elemeket tartsa távol a gyermekektől.
- Ne zárja rövidre az elemeket.
- Ha hosszabb ideig nem használja a terméket, kérjük, vegye ki az elemeket.
- Csak azonos vagy az ajánlottakkal megegyező típusú elemeket használjon.
- Töltés előtt vegye ki az elemeket a termékből.
- Ha újratölthető elemeket használ, a töltést felütnök mellett kell végezni.

FONTOS!

Az akkumulátorok olyan anyagokat tartalmaznak, amelyek szennyezhetik a környezetet. Ne dobja ki az elemeket a háztartási hulladékkal együtt, hanem adja le egy speciális akkumulátor-gyűjtőhelyen. Mindig távolítsa el az akkumulátort, mielőtt a készüléket megsemmisíti vagy hivatalos hulladékgyűjtő helyen leadja.

ÁPOLÁS ÉS KARBANTARTÁS

FONTOS: Minden használat előtt ellenőrizze a laza csavarokat, kopott alkatrészeket vagy felbomlott varrásokot. Győződjön meg róla, hogy a váz összes csatlakozása biztonságosan rögzítve van.

Rendszeresen ellenőrizze a fémvázat hajlás, repedés vagy rozsdásodás jelei után. Ha a váz sérültnek vagy instabillnak tűnik, azonnal hagyja abba a használatot.

Győződjön meg róla, hogy az ülés párná megfelelően van rögzítve, és az összes csat vagy csipetítő biztosan záródik. Ellenőrizze a gumiszalagokat vagy rugókat a túlzott nyúlás miatt.

A terméket száraz, zárt helyen tárolja. A közvetlen napsugárzásnak vagy nedvességnek való hosszú kitétség gyengítheti a műanyag részeket és korróziót okozhat a fém alkatrészekben.

Textil ülés

Mosás: Távolítsa el a textil részt a vázról. Mosógépben, kímélő programon, max. 30°C-on mossa. Csak baba számára alkalmas, enyhe folyékony mosószert használjon.

Fehérités: Ne használjon fehéritőt.

Szárítás: Ne használja szárítógépben. Természetes úton árnyékban szárítsa. A magas hő a műanyag csatokat deformálhatja, illetve a textilt összemegy, ami nehezíti az újra felszerelést.

Váz és műanyag részek

Tisztítás: A fémcsovéket és a műanyag felületeket tiszta, nedves ruhával törölje át. Erősebb szennyeződés esetén enyhe szappanos oldat használható.

Szárítás: A fém részeket mindig törölje szárazra, hogy megakadályozza a korróziót (rozsdá), különösen a csatlakozásoknál.

Műanyag játékok: Meleg vízzel és baba játékokhoz való fertőtlenítőszerrel tisztíthatók.

ВАЖНО! ВНИМАТЕЛЬНО ПРОЧИТАЙТЕ И СОХРАНИТЕ ДЛЯ ДАЛЬНЕЙШЕГО ИСПОЛЬЗОВАНИЯ!

RU

ПРЕДУПРЕЖДЕНИЯ



- 1.ВНИМАНИЕ!** НИКОГДА НЕ ОСТАВЛЯЙТЕ РЕБЁНКА БЕЗ ПРИСМОТРА!
- 2.ВНИМАНИЕ!** НЕ ИСПОЛЬЗУЙТЕ ПРЫГУНКИ КАК КАЧЕЛИ!
- 3.ВНИМАНИЕ!** Изделие может содержать мелкие детали. Опасность удушья. Регулярно проверяйте, надёжно ли закреплены игрушки.

ТРЕБОВАНИЯ БЕЗОПАСНОСТИ

- 1.Перед каждым использованием обязательно проверяйте состояние изделия для обеспечения безопасности ребёнка.
 - 2.Не используйте запасные части, не одобренные производителем или дистрибьютором.
 - 3.Не используйте изделие, если какая-либо деталь повреждена или отсутствует.
 - 4.Убедитесь, что ребёнок правильно и безопасно размещён в сиденье.
 - 5.Изделие предназначено для ребёнка, который может самостоятельно держать голову прямо (примерно с 6 месяцев) и с максимальным весом до 12 кг.
 - 6.Изделие не предназначено для детей, которые уже умеют самостоятельно ходить или весят более 12 кг.
 - 7.Ребёнок не должен пользоваться изделием более 20 минут подряд.
 - 8.Не позволяйте другим детям играть рядом с изделием.
 - 9.Не размещайте изделие рядом с лестницами, ступенями или неровными поверхностями.
 - 10.Держите вдали от открытого огня, источников тепла и печей.
 - 11.Сборка должна выполняться взрослым!
 - 12.Держите вдали от предметов, которые ребёнок может достать и потянуть (шнуры, верёвки от жалюзи и т.д.).
 - 13.Не добавляйте к прыгункам дополнительные шнуры, ремни или игрушки, так как это может привести к риску удушья.
 - 14.Держите вдали от огня!
 - 15.Перед использованием удалите и утилизируйте все пластиковые пакеты и упаковочные материалы и держите их вне доступа детей во избежание риска удушья.
 - 16.Изображения на обложке и в инструкции приведены для иллюстрации и могут отличаться от фактического изделия.
- EN 14036:2003 / EN 62115 / EN 71

СОСТАВНЫЕ ЧАСТИ

Рисунок 1

- 1.Рама
- 2.Горизонтальные трубы основания
- 3.Вертикальные опорные трубы
- 4.Поворотное сиденье
- 5.Музыкальная панель
- 6.Игрушки



СБОРКА И ИСПОЛЬЗОВАНИЕ

- 1.Сборка труб к основанию: Совместите концы труб так, чтобы отверстия и фиксирующие штифты совпали, затем соедините их нажатием. Убедитесь, что штифты видны в отверстиях труб (Рисунок 2).
 - 2.Установка вертикальных труб: Вставьте трубы в отверстия пластиковых наконечников и соедините нажатием. Убедитесь, что штифты видны в отверстиях (Рисунок 3).
 - 3.Сборка рамы: Возьмите свободные концы с металлическими пластинами эластичных элементов и вставьте их вертикально в отверстия рамы. Важно: пластины должны находиться в горизонтальном положении. Всегда проверяйте, что эластичные элементы надёжно закреплены (Рисунок 4).
 - 4.Крепление сиденья к раме: Вставьте пластиковые фиксаторы сиденья с внутренней стороны отверстия рамы. Убедитесь, что сиденье свободно вращается и надёжно закреплено (Рисунок 5).
 - 5.Откройте крышку батарейного отсека музыкальной панели с помощью отвёртки (не входит в комплект) и вставьте 2 батарейки типа AA (не входят в комплект). Затем установите крышку обратно и закрутите винт (Рисунок 6).
 - 6.Установка игрушек и музыкальной панели: Совместите фиксаторы на основании игрушек с отверстиями в раме и нажмите до плотной фиксации. Убедитесь, что они закреплены надёжно и не отсоединяются. Вставьте музыкальную панель в отверстие рамы, используйте фиксаторы на её нижней стороне, слегка нажмите вверх и поверните до фиксации (Рисунок 7).
 - 7.Важно! Для большей устойчивости установите пластиковые опоры, как показано на рисунке 8.
 - 8.Регулировка высоты: Высота регулируется перемещением металлических пластин в положении 1, 2 и 3 (Рисунок 9). После каждой регулировки убедитесь, что пластины надёжно зафиксированы в отверстиях.
- Важно! Высоту необходимо устанавливать в соответствии с положением ног ребёнка, как показано на рисунке 9.

ЗАМЕНА БАТАРЕЕК

Найдите крышку батарейного отсека на нижней стороне музыкальной панели.

1. С помощью инструмента (не входит в комплект) открутите крышку батарейного отсека и откройте её (Рисунок 6). Вставьте 2 батарейки 1,5V типа AA (не входят в комплект) согласно обозначениям внутри отсека, затем установите крышку обратно и закрутите винт.

Совет: Для более длительной работы рекомендуется использовать щелочные батарейки.

2. Установите крышку батарейного отсека и затяните винты отвёрткой. Не перетягивайте.

3. Если изделие работает некорректно, может потребоваться сброс электроники. Извлеките батарейки и затем вставьте их снова.

4. Если звук становится слабым или пропадает, батарейки должен заменить взрослый.



Берегите окружающую среду, не выбрасывая этот продукт с бытовыми отходами (2012/19/ЕС). Ознакомьтесь с рекомендациями местных властей по переработке отходов (только для Европы).

ИНФОРМАЦИЯ О БЕЗОПАСНОСТИ БАТАРЕЙКИ

ВНИМАНИЕ! В отдельных случаях из батареек вытекает жидкость, которая может вызвать химический ожог или повредить изделие. Чтобы предотвратить утечку жидкости из батареек:

- Поместите батареи, как показано на внутренней стороне батарейного отсека.
- Не заряжайте перезаряжаемые батареи.
- Не смешивайте разные типы батареек, а также новые и использованные батарейки.
- Вставьте батареи, соблюдая правильную полярность /+ и -/.
- Разряженные батареи следует извлечь из изделия. Утилизируйте батареи безопасным способом. Не бросайте батареи в огонь. Они могут взорваться или протечь. Храните использованные батареи в недоступном для детей месте.
- Не допускайте короткого замыкания батарей.
- Если вы не используете этот продукт в течение длительного времени, выньте батарейки.
- Используйте только одинаковые батареи или батареи того же типа, что и рекомендованные.
- Извлеките батареи из изделия перед зарядкой.
- Если вы используете перезаряжаемые батареи, заряжайте их под присмотром взрослых.

ВАЖНО!

Батарейки содержат вещества, которые могут загрязнять окружающую среду. Не выбрасывайте батарейки вместе с обычными бытовыми отходами, а сдайте их в специализированный пункт приема батареек. Всегда извлекайте батарею перед утилизацией прибора или сдачей его в официальный пункт приема отходов.

УХОД И ОБСЛУЖИВАНИЕ

ВАЖНО: Перед каждым использованием проверяйте, не ослаблены ли винты, не изношены ли детали и не повреждены ли швы. Убедитесь, что все соединения рамы надёжно зафиксированы.

Регулярно проверяйте металлическую раму на наличие деформаций, трещин или ржавчины.

Немедленно прекратите использование, если рама повреждена или нестабильна.

Убедитесь, что тканевая часть сиденья надёжно закреплена, а все застёжки и фиксаторы защёлкнуты.

Проверяйте эластичные ремни или пружины на чрезмерное растяжение.

Храните изделие в сухом помещении. Длительное воздействие прямых солнечных лучей или влаги может ослабить пластиковые детали и вызвать коррозию металлических элементов.

Тканевое сиденье

Стирка: Снимите тканевую часть с рамы. Стирать в стиральной машине в деликатном режиме при температуре до 30°C. Используйте только мягкие жидкие моющие средства, подходящие для детей.

Отбеливание: Не отбеливать.

Сушка: Не сушить в сушильной машине. Сушить естественным образом в тени. Высокая температура может деформировать пластиковые застёжки или привести к усадке ткани.

Рама и пластиковые детали

Очистка: Протирайте металлические трубы и пластиковые поверхности чистой влажной тканью. При сильном загрязнении используйте мягкий мыльный раствор.

Сушка: Всегда вытирайте металлические элементы насухо, чтобы предотвратить коррозию (ржавчину), особенно в местах соединений.

Пластиковые игрушки: Можно очищать тёплой водой и дезинфицирующим средством для детских игрушек.

VAŽNO! PAŽLJIVO PROČITAJTE I SAČUVAJTE ZA BUDUĆU UPOTREBU!

SRBO HR ME BIH

UPOZORENJE

- 1.UPOZORENJE!** NIKADA NE OSTAVLJAJTE DETE BEZ NADZORA!
- 2.UPOZORENJE!** NE KORISTITE SKAKALICU KAO LJULJAŠKU!
- 3.UPOZORENJE!** Proizvod može sadržati male delove. Opasnost od gušenja. Redovno proveravajte da li su igračke bezbedno pričvršćene.

BEZBEDNOSNI ZAHTEVI

- 1.Pre svake upotrebe obavezno proverite stanje proizvoda kako biste obezbedili bezbednost deteta.
 - 2.Ne koristite rezervne delove koji nisu odobreni od strane proizvođača ili distributera.
 - 3.Ne koristite proizvod ako je bilo koji deo oštećen ili nedostaje.
 - 4.Uverite se da je beba pravilno i bezbedno postavljena u sedište.
 - 5.Ovaj proizvod je namenjen detetu koje može samostalno da drži glavu uspravno (približno od 6 meseci) i maksimalne težine do 12 kg.
 - 6.Ovaj proizvod nije namenjen deci koja mogu samostalno da hodaju ili imaju više od 12 kg.
 - 7.Dete ne bi trebalo da koristi proizvod duže od 20 minuta u kontinuitetu.
 - 8.Ne dozvolite drugoj deci da se igraju u blizini proizvoda.
 - 9.Ne dozvolite pristup stepenicama, pragovima ili neravnim površinama.
 - 10.Držati dalje od otvorenog plamena, izvora toplote i peći.
 - 11.Sastavljanje mora izvršiti odrasla osoba!
 - 12.Držati dalje od predmeta koje dete može dohvatiti i povući (kablovi, kanapi od roletni i sl.).
 - 13.Ne dodajte dodatne kanape, trake ili igračke na skakalicu jer to može predstavljati rizik od davljenja.
 - 14.Držati dalje od vatre!
 - 15.Pre upotrebe uklonite i odložite sve plastične kese i ambalažni materijal i držite ih van domašaja dece kako biste izbegli rizik od gušenja.
 - 16.Slike na naslovnoj strani i u uputstvu su ilustrativne i mogu se razlikovati od stvarnog proizvoda.
- EN 14036:2003 / EN 62115 / EN 71



DELOVI

Slika 1

- 1.Ram
- 2.Horizontalne cevi baze
- 3.Vertikalne potporne cevi
- 4.Rotirajuće sedište
- 5.Muzički panel
- 6.Igračke

MONTAŽA I UPOTREBA

- 1.Montaža cevi na bazu: Poravnajte krajeve cevi tako da se otvori i klinovi poklapaju, zatim ih pritisnite zajedno. Uverite se da su klinovi vidljivi kroz otvore na cevima (Slika 2).
- 2.Montaža vertikalnih cevi: Postavite cevi u otvore plastičnih završetaka i pritisnite ih zajedno. Proverite da li su klinovi vidljivi (Slika 3).
- 3.Sastavljanje rama: Uzmite slobodne krajeve sa metalnim pločicama elastičnih elemenata i provucite ih vertikalno kroz otvore na ramu. Važno: pločice moraju biti u horizontalnom položaju. Uvek proverite da li su elastični elementi bezbedno pričvršćeni (Slika 4).
- 4.Pričvršćivanje sedišta na ram: Umetnite plastične kopče sedišta sa unutrašnje strane otvora rama. Uverite se da se sedište slobodno okreće i da je čvrsto pričvršćeno (Slika 5).
- 5.Odvrnite poklopac odeljka za baterije na muzičkom panelu pomoću odvijača (nije uključen) i ubacite 2 AA baterije (nisu uključene). Zatim vratite poklopac i zategnite šraf (Slika 6).
- 6.Montaža igračkaka i muzičkog panela: Poravnajte kopče na osnovama igračkaka sa otvorima na ramu i pritisnite dok čvrsto ne nalegnu. Uverite se da su pravilno pričvršćene i da se ne odvajaju. Postavite muzički panel u otvor rama, koristite kopče na njegovoj donjoj strani, lagano pritisnite nagore i okrenite dok se ne zaključa (Slika 7).
- 7.Važno! Za stabilniju bazu postavite plastične oslonce kao što je prikazano na slici 8.
- 8.Podešavanje visine: Visina se podešava pomeranjem metalnih pločica u položaje 1, 2 i 3 (Slika 9). Nakon svakog podešavanja proverite da li su pločice čvrsto postavljene u otvore. Važno! Visina mora biti podešena prema položaju nogu deteta, kao što je prikazano na slici 9.

ZAMENA BATERIJA

Pronađite poklopac odeljka za baterije na donjoj strani muzičkog panela.

1. Otvrnite poklopac pomoću odgovarajućeg alata (nije uključen) i otvorite ga (Slika 6). Ubacite 2 x 1,5V AA baterije (nisu uključene) prema oznakama u odeljku, vratite poklopac i zategnite šraf.

Savet: Preporučuje se upotreba alkalnih baterija za duži rad.

2. Vratite poklopac i zategnite šrafove odvijačem. Nemojte previše zatezati.

3. Ako proizvod ne funkcioniše pravilno, možda je potrebno resetovati elektroniku. Izvadite baterije i ponovo ih ubacite.

4. Kada zvuk oslabi ili prestane, baterije mora zameniti odrasla osoba.



Zaštitite životnu sredinu tako što ćete ovaj proizvod ne odlagati sa kućnim otpadom (2012/19/EU). Proverite preporuke lokalnih vlasti za reciklažu (samo za Evropu).

BEZBEDOSNE INFORMACIJE O BATERIJAMA

VAŽNJA! U nekim slučajevima, baterije mogu da iscuri tečnosti koje mogu izazvati hemijske opekotine ili oštetiti proizvod. Da biste sprečili curenje baterije:

- Umetnite baterije kao što je prikazano u odeljku za baterije.

- Ne punite nepunjive baterije.

- Nemojte mešati različite tipove baterija ili nove i korišćene baterije.

- Umetnite baterije sa ispravnim polaritetom /+ i -/.

- Istrošene baterije se moraju ukloniti iz proizvoda. Bezbedno odložite baterije. Ne bacajte baterije u vatru. Baterije mogu eksplodirati ili iscuriti. Držite korišćene baterije dalje od dece.

- Nemojte kratko spojiti baterije.

- Ako ne koristite ovaj proizvod duže vreme, uklonite baterije.

- Koristite samo identične baterije ili baterije istog tipa kao što je preporučeno.

- Izvadite baterije iz proizvoda pre nego što ih napunite.

- Ako koristite punjive baterije, punjenje treba da se vrši pod nadzorom odrasle osobe.

VAŽNO!

Baterije sadrže supstance koje mogu da zagade životnu sredinu. Ne bacajte baterije zajedno sa običnim kućnim otpadom, već ih odnesite na specijalizovano mesto za prikupljanje baterija. Uvek uklonite bateriju pre nego što odložite uređaj ili ga predate na zvanično mesto za prikupljanje otpada.

NEGA I ODRŽAVANJE

VAŽNO: Pre svake upotrebe proverite da li su šrafovi labavi, delovi istrošeni ili šavovi pocepani. Uverite se da su svi spojevi rama sigurno zaključani.

Redovno proveravajte metalni ram na znakove savijanja, pukotina ili rđe. Odmah prekinite upotrebu ako je ram oštećen ili nestabilan.

Proverite da li je presvlaka sedišta pravilno postavljena i da li su sve kopče sigurno zatvorene. Proverite elastične trake ili opruge na prekomerno istezanje.

Čuvajte proizvod u suvom zatvorenom prostoru. Dugotrajno izlaganje direktnom sunčevom svetlu ili vlazi može oslabiti plastične delove i izazvati koroziju metalnih elemenata.

Tekstilno sedište

Pranje: Skinite tekstilni deo sa rama. Perite u mašini na programu za osetljivo rublje do 30°C. Koristite blage tečne deterdžente pogodne za bebe.

Izbeljivanje: Ne izbeljivati.

Sušenje: Ne sušiti u mašini za sušenje. Sušiti prirodno u hladu. Visoka temperatura može deformisati plastične kopče ili skupiti tkaninu.

Ram i plastični delovi

Čišćenje: Obrišite metalne cevi i plastične površine čistom, vlažnom krpom. Po potrebi koristite blagi sapunski rastvor.

Sušenje: Metalne delove uvek obrišite suvom krpom kako biste sprečili koroziju (rđu), naročito na spojevima.

Plastične igračke: Mogu se čistiti toplom vodom i dezinfekcionim sredstvom za dečije igračke.

RO **IMPORTANT! CITIȚI CU ATENȚIE ȘI
PĂSTRAȚI PENTRU CONSULTARE
ULTERIOARĂ!**

AVERTISMENTE

- 1.AVERTISMENTE! NU LĂSAȚI NICIODATĂ COPILUL NESUPRAVEGHEAT!**
- 2.AVERTISMENTE! NU UTILIZAȚI CENTRUL DE ACTIVITĂȚI CA LEAGĂN!**
- 3.AVERTISMENTE! Produsul poate conține piese mici. Pericol de sufocare. Verificați periodic dacă jucăriile sunt fixate în siguranță.**

CERINȚE DE SIGURANȚĂ

- 1.Înainte de fiecare utilizare, verificați întotdeauna starea produsului pentru a asigura siguranța copilului.
 - 2.Nu utilizați piese de schimb care nu sunt aprobate de producător sau distribuitor.
 - 3.Nu utilizați produsul dacă orice componentă este deteriorată sau lipsește.
 - 4.Asigurați-vă că bebelușul este poziționat corect și în siguranță în scaun.
 - 5.Acest produs este destinat unui copil care își poate ține capul drept fără ajutor (aproximativ de la 6 luni) și cu o greutate maximă de până la 12 kg.
 - 6.Acest produs nu este potrivit pentru copiii care pot merge fără ajutor sau care cântăresc mai mult de 12 kg.
 - 7.Copilul nu trebuie să utilizeze produsul mai mult de 20 de minute consecutiv.
 - 8.Nu permiteți altor copii să se joace în apropierea produsului.
 - 9.Nu permiteți accesul la scări, trepte sau suprafețe denivelate.
 - 10.Țineți departe de flăcări deschise, surse de căldură și cuptoare.
 - 11.Asamblarea trebuie efectuată de un adult!
 - 12.Țineți departe de obiecte pe care copilul le poate atinge și trage (cabluri, șnururi de jaluzele etc.).
 - 13.Nu adăugați șnururi, curele sau jucării suplimentare la produs, deoarece pot crea risc de strangulare.
 - 14.Țineți departe de foc!
 - 15.Înainte de utilizare, îndepărtați și eliminați toate pungile din plastic și materialele de ambalare și păstrați-le departe de copii pentru a evita riscul de sufocare.
 - 16.Imaginile de pe copertă și din instrucțiuni sunt ilustrative și pot diferi de produsul real.
- EN 14036:2003 / EN 62115 / EN 71



COMPONENTE

- Imaginea 1
- 1.Cadru
 - 2.Țevi orizontale de bază
 - 3.Țevi verticale de susținere
 - 4.Scaun rotativ
 - 5.Panou muzical
 - 6.Jucării

ASAMBLARE ȘI UTILIZARE

- 1.Asamblarea țevelor la bază: Aliniați capetele țevelor astfel încât orificiile și știfturile să coincidă, apoi apăsați-le împreună. Asigurați-vă că știfturile sunt vizibile prin orificii (Imaginea 2).
 - 2.Montarea țevelor verticale: Introduceți țevile în orificiile pieselor din plastic și apăsați-le împreună. Verificați ca știfturile să fie vizibile (Imaginea 3).
 - 3.Asamblarea cadrului: Luați capetele libere cu plăcile metalice ale elementelor elastice și introduceți-le vertical prin orificiile cadrului. Important: plăcile trebuie să fie în poziție orizontală. Asigurați-vă întotdeauna că elementele elastice sunt fixate în siguranță (Imaginea 4).
 - 4.Fixarea scaunului pe cadru: Introduceți clemele din plastic ale scaunului din interiorul deschiderii cadrului. Asigurați-vă că scaunul se rotește liber și este bine fixat (Imaginea 5).
 - 5.Deșurubați capacul compartimentului pentru baterii al panoului muzical cu o șurubelniță (nu este inclusă) și introduceți 2 baterii AA (nu sunt incluse). Apoi fixați la loc capacul și strângeți șurubul (Imaginea 6).
 - 6.Montarea jucăriilor și a panoului muzical: Aliniați clemele de la baza jucăriilor cu orificiile cadrului și apăsați până când se fixează ferm. Asigurați-vă că sunt bine montate și nu se desprind. Introduceți panoul muzical în deschiderea cadrului, folosiți clemele de pe partea inferioară, apăsați ușor în sus și rotiți până la blocare (Imaginea 7).
 - 7.Importanță! Pentru o stabilitate mai bună, poziționați suporturile din plastic conform imaginii 8.
 - 8.Reglarea înălțimii: Reglarea se face prin mutarea plăcilor metalice în pozițiile 1, 2 și 3 (Imaginea 9). După fiecare reglare, asigurați-vă că plăcile sunt bine fixate în orificii.
- Important! Înălțimea trebuie reglată în funcție de poziția picioarelor copilului, conform imaginii 9.

ÎNLOCUIREA BATERIILOR

Localizați capacul compartimentului pentru baterii pe partea inferioară a panoului muzical.

1. Deșurubați capacul folosind un instrument adecvat (nu este inclus) și deschideți-l (Imaginea 6). Introduceți 2 x 1,5V baterii AA (nu sunt incluse) conform indicațiilor din compartiment, apoi montați la loc capacul și strângeți șurubul.

Sfat: Recomandăm utilizarea bateriilor alcaline pentru o durată mai lungă de funcționare.

2. Montați capacul la loc și strângeți șuruburile cu o șurubelniță. Nu strângeți excesiv.

3. Dacă produsul nu funcționează corespunzător, poate fi necesară resetarea sistemului electronic. Scoateți bateriile și introduceți-le din nou.

4. Dacă sunetul devine slab sau se oprește, bateriile trebuie înlocuite de un adult.



Protejați mediul înconjurător, nu aruncați acest produs împreună cu deșeurile menajere (2012/19/UE). Verificați recomandările de reciclare ale autorităților locale (doar din Europa).

INFORMAȚII PRIVIND SIGURANȚA BATERIEI

ATENȚIE! În unele cazuri, din bateriile ar putea scurge lichide care ar putea provoca arsuri chimice sau a deteriora produsul. Pentru a preveni scurgeri din baterii:

- Introduceți bateriile așa cum se arată în interiorul compartimentului pentru baterii.
- Nu încărcați bateriile nereîncărcabile.
- Nu amestecați diferite tipuri de baterii sau baterii noi și uzate.
- Introduceți bateriile cu polaritatea corectă /+ și -/.
- Bateriile epuizate trebuie scoase din produs. Aruncați bateriile în siguranță. Nu aruncați bateriile în foc. Bateriile ar putea exploda sau ar putea curge. Păstrați bateriile uzate departe de copii.
- Nu scurtcircuitați bateriile.
- Dacă nu utilizați acest produs o perioadă lungă de timp, vă rugăm să scoateți bateriile.
- Utilizați numai baterii identice sau baterii de același tip conform recomandărilor.
- Scoateți bateriile din produs înainte de a le încărca.
- Dacă utilizați baterii reîncărcabile, încărcarea trebuie efectuată sub supravegherea unui adult.

IMPORTANT ! Bateriile conțin substanțe care ar putea polua mediul. Nu aruncați bateriile împreună cu deșeurile menajere obișnuite, ci predați-le la un punct de colectare specializat pentru baterii. Scoateți întotdeauna bateria înainte de a arunca dispozitivul sau de a-l preda la un punct oficial de colectare a deșeurilor.

ÎNGRIJIRE ȘI ÎNTREȚINERE

IMPORTANT: Înainte de fiecare utilizare, verificați dacă există șuruburi slăbite, componente uzate sau cusături deteriorate. Asigurați-vă că toate conexiunile cadrului sunt bine fixate. Inspectați regulat cadrul metalic pentru semne de îndoire, fisuri sau rugină. Opriti imediat utilizarea dacă cadrul este deteriorat sau instabil.

Asigurați-vă că husa scaunului este fixată corect și că toate cataramele sau clemele sunt bine închise.

Verificați benzile elastice sau arcurile pentru întindere excesivă.

Depozitați produsul într-un spațiu uscat, în interior. Expunerea prelungită la lumina directă a soarelui sau la umiditate poate slăbi piesele din plastic și poate provoca coroziunea elementelor metalice.

Scaun textil

Spălare: Îndepărtați partea textilă de pe cadru. Spălați la mașină, program delicat, la maximum 30°C. Utilizați doar detergenți lichizi blânzi, potriviți pentru bebeluși.

Albire: Nu folosiți înălbitor.

Uscare: Nu uscați în uscător. Lăsați să se usuce natural, la umbră. Temperaturile ridicate pot deforma cataramele din plastic sau pot micșora materialul.

Cadru și piese din plastic

Curățare: Ștergeți țevile metalice și suprafețele din plastic cu o cârpă curată și umedă. Pentru murdărie persistentă, utilizați o soluție ușoară de apă cu săpun.

Uscare: Ștergeți întotdeauna piesele metalice cu o cârpă uscată pentru a preveni coroziunea (rugina), în special la îmbinări.

Jucării din plastic: Pot fi curățate cu apă caldă și dezinfectant pentru jucării pentru bebeluși.

BELANGRIJK! LEES ZORGVULDIG EN BEWAAR VOOR TOEKOMSTIGE RAADPLEGING!

NL

WAARSCHUWINGEN

- 1. WAARSCHUWINGEN!** LAAT HET KIND NOOIT ZONDER TOEZICHT!
- 2. WAARSCHUWINGEN!** GEBRUIK DE JUMPER NIET ALS SCHOMMEL!
- 3. WAARSCHUWINGEN!** Het product kan kleine onderdelen bevatten. Verstikkingsgevaar. Controleer regelmatig of het speelgoed stevig is bevestigd.

VEILIGHEIDSEISEN

1. Controleer vóór elk gebruik altijd de staat van het product om de veiligheid van het kind te waarborgen.
 2. Gebruik geen reserveonderdelen die niet zijn goedgekeurd door de fabrikant of distributeur.
 3. Gebruik het product niet als er onderdelen beschadigd zijn of ontbreken.
 4. Zorg ervoor dat de baby correct en veilig in de zitting is geplaatst.
 5. Dit product is bedoeld voor een kind dat zijn hoofd zelfstandig rechtop kan houden (ongeveer vanaf 6 maanden) en met een maximaal gewicht tot 12 kg.
 6. Dit product is niet geschikt voor kinderen die zelfstandig kunnen lopen of meer dan 12 kg wegen.
 7. Het kind mag het product niet langer dan 20 minuten achter elkaar gebruiken.
 8. Laat andere kinderen niet in de buurt van het product spelen.
 9. Houd het product uit de buurt van trappen, treden of oneffen oppervlakken.
 10. Houd uit de buurt van open vuur, warmtebronnen en ovens.
 11. Montage door een volwassene vereist!
 12. Houd uit de buurt van voorwerpen die het kind kan bereiken en eraan kan trekken (koorden, jaloerizekoorden, enz.).
 13. Voeg geen extra koorden, banden of speelgoed toe aan de jumper, aangezien dit verstikkingsgevaar kan opleveren.
 14. Uit de buurt van vuur houden!
 15. Verwijder en gooi vóór gebruik alle plastic zakken en verpakkingsmaterialen weg en houd deze buiten het bereik van kinderen om verstikkingsgevaar te voorkomen.
 16. De afbeeldingen op de voorpagina en in de handleiding zijn illustratief en kunnen afwijken van het werkelijke product.
- EN 14036:2003 / EN 62115 / EN 71



ONDERDELEN

Afbeelding 1

1. Frame
2. Horizontale basisbuizen
3. Verticale steunbuizen
4. Draaibare zitting
5. Muziekpaneel
6. Speelgoed

MONTAGE EN GEBRUIK

1. Montage van de buizen aan de basis: Lijn de uiteinden van de buizen uit zodat de gaten en pinnen overeenkomen en druk ze vervolgens samen. Zorg ervoor dat de pinnen zichtbaar zijn door de gaten in de buizen (Afbeelding 2).
 2. Installatie van de verticale buizen: Plaats de buizen in de openingen van de kunststof uiteinden en druk ze samen. Controleer of de pinnen zichtbaar zijn (Afbeelding 3).
 3. Montage van het frame: Neem de vrije uiteinden met de metalen platen van de elastische elementen en steek ze verticaal door de openingen van het frame. Belangrijk: de platen moeten horizontaal geplaatst zijn. Zorg er altijd voor dat de elastische elementen stevig zijn bevestigd (Afbeelding 4).
 4. Bevestiging van de zitting aan het frame: Plaats de kunststof clips van de zitting aan de binnenzijde van de frame-opening. Controleer of de zitting vrij kan draaien en stevig vastzit (Afbeelding 5).
 5. Schroef het batterijkdeksel van het muziekpaneel los met een schroevendraaier (niet inbegrepen) en plaats 2 AA-batterijen (niet inbegrepen). Plaats daarna het deksel terug en draai de schroef vast (Afbeelding 6).
 6. Montage van het speelgoed en het muziekpaneel: Lijn de clips op de basis van het speelgoed uit met de openingen in het frame en druk ze aan tot ze stevig vastzitten. Controleer of ze correct bevestigd zijn en niet loskomen. Plaats het muziekpaneel in de frame-opening, gebruik de clips aan de onderzijde, druk licht omhoog en draai tot het vastklikt (Afbeelding 7).
 7. Belangrijk! Voor een stabielere basis plaatst u de kunststof steunen zoals weergegeven in afbeelding 8.
 8. Hoogteverstelling: De hoogte wordt aangepast door de metalen platen te verplaatsen naar positie 1, 2 en 3 (Afbeelding 9). Controleer na elke aanpassing of de platen stevig in de openingen vastzitten.
- Belangrijk! De hoogte moet worden ingesteld volgens de positie van de benen van het kind, zoals weergegeven in afbeelding 9.

BATTERIJ VERVANGEN

Zoek het batterijvakdeksel aan de onderzijde van het muziekpaneel.

1. Schroef het deksel los met een geschikt hulpmiddel (niet inbegrepen) en open het (Afbeelding 6). Plaats 2 x 1,5V AA-batterijen (niet inbegrepen) volgens de aanduidingen in het batterijvak, plaats het deksel terug en draai de schroef vast.
Tip: Wij raden aan alkaline batterijen te gebruiken voor een langere gebruiksduur.
2. Plaats het deksel terug en draai de schroeven vast met een schroevendraaier. Niet te strak aandraaien.
3. Als het product niet correct werkt, kan het nodig zijn de elektronica te resetten. Verwijder de batterijen en plaats ze opnieuw.
4. Wanneer het geluid zwakker wordt of stopt, moeten de batterijen door een volwassene worden vervangen.



Bescherm het milieu door dit product niet weg te gooien met het huishoudelijk afval (2012/19/EU). Controleer de recyclingaanbevelingen van uw lokale autoriteiten (enkel in Europa).

INFORMATIE OVER DE VEILIGHEID VAN DE BATTERIJ

AANDACHT! In sommige gevallen kunnen uit de batterijen vloeistoffen lekken die chemische brandwonden kunnen veroorzaken of het product kunnen beschadigen. Om batterijlekkage te voorkomen:

- Plaats de batterijen zoals weergegeven in het batterijcompartiment.
- Laad geen niet-oplaadbare batterijen op.
- Meng geen verschillende soorten batterijen of nieuwe en gebruikte batterijen door elkaar.
- Let bij de plaatsing van de batterijen op de juiste polariteit (+ en -).
- Verwijder de lege batterijen meteen uit het product. Gooi batterijen veilig weg. Gooi batterijen niet in vuur. Batterijen kunnen ontploffen of lekken. Houd gebruikte batterijen buiten het bereik van kinderen.
- Vermijd een kortsluiting van de batterijen.
- Verwijder de batterijen als u dit product gedurende lange tijd niet gebruikt.
- Gebruik alleen identieke batterijen of batterijen van hetzelfde type volgens de instructies.
- Verwijder de batterijen uit het product voordat u ze oplaadt.
- Als u oplaadbare batterijen gebruikt, moet de oplading onder het toezicht van een volwassene gebeuren.

BELANGRIJK!

De batterijen bevatten stoffen die het milieu kunnen vervuilen. Gooi de batterijen niet weg met het gewone huisvuil, maar lever ze in bij een gespecialiseerd inzamelpunt voor batterijen. Verwijder altijd de batterij voordat u het toestel weggooit of inlevert bij een officieel afvalinzamelpunt.

ONDERHOUD EN VERZORGING

BELANGRIJK: Controleer vóór elk gebruik of er losse schroeven, versleten onderdelen of gescheurde naden zijn. Zorg ervoor dat alle frameverbindingen goed vergrendeld zijn.

Controleer regelmatig het metalen frame op tekenen van verbuiging, scheuren of roest. Stop onmiddellijk met het gebruik als het frame beschadigd of instabiel lijkt.

Zorg ervoor dat de zittingbekleding correct is bevestigd en dat alle gespen of clips goed vastklikken.

Controleer elastische banden of veren op overmatige uitrekking.

Bewaar het product in een droge binnenruimte. Langdurige blootstelling aan direct zonlicht of vocht kan kunststof onderdelen verzwakken en corrosie van metalen elementen veroorzaken.

Textiele zitting

Wassen: Verwijder het textiele gedeelte van het frame. Machinewas op een fijnwasprogramma tot maximaal 30°C. Gebruik alleen milde vloeibare wasmiddelen geschikt voor baby's.

Bleken: Niet bleken.

Drogen: Niet in de droger drogen. Laat natuurlijk drogen in de schaduw. Hoge temperaturen kunnen kunststof gespen vervormen of de stof doen krimpen.

Frame en kunststof onderdelen

Reiniging: Veeg metalen buizen en kunststof oppervlakken af met een schone, vochtige doek. Gebruik bij hardnekkig vuil een milde zeepoplossing.

Drogen: Droog metalen onderdelen altijd met een droge doek om corrosie (roest) te voorkomen, vooral bij de verbindingen.

Kunststof speelgoed: Kan worden gereinigd met warm water en een desinfectiemiddel voor babyspeelgoed.

E RËNDËSISHME! LEXOJENI ME KUJDES DHE RUAJENI PËR REFERENCË NË TË ARDHMEN!

KUJDES

- 1.KUJDES!** MOS E LINI KURRË FËMIJËN PA MBIKËQYRJE!
- 2.KUJDES!** MOS E PËRDORNI TRAMPOLINËN E FËMIJËVE SI LËKUNDËSE!
- 3.KUJDES!** Produkti mund të përmbajë pjesë të vogla. Rrezik mbytjeje. Kontrolloni rregullisht nëse lodrat janë të sigurta dhe të fiksuara mirë.

KËRKESAT E SIGURISË

- 1.Para çdo përdorimi, kontrolloni gjithmonë gjendjen e produktit për të garantuar sigurinë e fëmijës.
 - 2.Mos përdorni pjesë këmbimi që nuk janë të miratuara nga prodhuesi ose distributori.
 - 3.Mos e përdorni produktin nëse ndonjë komponent është i dëmtuar ose mungon.
 - 4.Sigurohuni që bebi të jetë i vendosur saktë dhe në mënyrë të sigurt në sedilje.
 - 5.Ky produkt është i përshtatshëm për fëmijë që mund të mbajnë kokën drejt pa ndihmë (rreth nga 6 muajsh) dhe me peshë maksimale deri në 12 kg.
 - 6.Ky produkt nuk është i përshtatshëm për fëmijë që mund të ecin pa ndihmë ose që peshojnë më shumë se 12 kg.
 - 7.Fëmija nuk duhet ta përdorë këtë produkt për më shumë se 20 minuta në një përdorim.
 - 8.Mos lejoni fëmijë të tjerë të luajnë rreth produktit.
 - 9.Mos lejoni akses në shkallë, hapa ose sipërfaqe të pabarabarta.
 - 10.Mbajeni larg nga flakët e hapura, burimet e nxehtësisë dhe furrat.
 - 11.Montimi duhet të kryhet nga një i rritur!
 - 12.Mbajeni larg objekteve që fëmija mund t'i arrijë dhe t'i tërheqë (litarë, kordona të perdeve etj.).
 - 13.Mos shtoni litarë, rripa ose lodra shtesë në kërcyese, pasi kjo mund të krijojë rrezik mbytjeje.
 - 14.Mbajeni larg zjarrit!
 - 15.Para përdorimit, hiqni dhe hidhni të gjitha qeset plastike dhe materialet e paketimit dhe mbajeni larg fëmijëve për të shmangur rrezikun e mbytjes.
 - 16.Imazhet në faqen e kopertinës dhe brenda udhëzimeve janë ilustrative dhe mund të ndryshojnë nga produkti real.
- EN 14036:2003 / EN 62115 / EN 71**

Pjesët

Figura 1

- 1.Korniza
- 2.Tuba bazë horizontale
- 3.Tuba mbështetëse vertikale
- 4.Sedilje rrotulluese
- 5.Panel muzikor
- 6.Lodrat



MONTIMI DHE PËRDORIMI

- 1.Montimi i tubave në bazë: përputhni skajet e tubave në mënyrë që vrimat dhe kunjat të përkojnë, pastaj shtypini bashkë. Sigurohuni që kunjat të dalin përmes vrimave të tubave (Figura 2).
 - 2.Instalimi i tubave vertikale: vendosini tubat në qendër të hapjeve të pjesëve plastike fundore dhe shtypini bashkë. Sigurohuni që kunjat të jenë të dukshme përmes vrimave (Figura 3).
 - 3.Montimi i trupit të kornizës: merrni skajet e lira me pllakat metalike të elementeve elastike dhe kalojini vertikalisht përmes hapjeve të trupit të kornizës. E rëndësishme për instalimin korrekt: pllakat duhet të jenë në pozicion horizontal. Gjithmonë sigurohuni që elementet elastike të jenë të fiksuara mirë (Figura 4).
 - 4.Fiksimi i sediljes në kornizë: futni kapëset plastike të sediljes nga brenda hapjes së kornizës. Sigurohuni që sedilja të rrotullohet lirshëm dhe të jetë e fiksuar mirë (Figura 5).
 - 5.Zhvidhosni kapakun e ndarjes së baterive të panelit muzikor me një kaçavidë (nuk përfshihet) dhe vendosni 2 bateri AA (nuk përfshihet), pastaj vendosni përsëri kapakun dhe shtrëngoni vidën (Figura 6).
 - 6.Instalimi i lodrave dhe panelit muzikor në kornizë: përputhni kapëset në bazën e lodrave me hapjet në kornizë dhe shtypini derisa të fiksohen fort. Sigurohuni që të jenë të fiksuara mirë dhe të mos shpëputen. Vendosni panelin muzikor në hapjen e kornizës për ta fiksuar dhe përdorni kapëset në pjesën e poshtme, pastaj shtypni lehtë lart dhe rrotulloni derisa të bllokohet (Figura 7).
 - 7.E rëndësishme! Për një bazë më të qëndrueshme, vendosni jastëkët plastikë siç tregohet në Figurën 8.
 - 8.Rregullimi i lartësisë së kërcyese: rregullimi bëhet duke rivendosur pllakat metalike në pozicionet 1, 2 dhe 3 (Figura 9). Gjithmonë sigurohuni që pllakat të jenë të fiksuara mirë në vrima pas çdo rregullimi të lartësisë.
- E rëndësishme! Rregullimi i lartësisë duhet të bëhet sipas pozicionit të këmbëve të fëmijës siç tregohet në Figurën 9.

ZËVENDËSIMI I BATERIVE

Gjeni kapakun e ndarjes së baterive në pjesën e poshtme të panelit muzikor.

1. Zhvidhosni kapakun e ndarjes së baterive me një mjet (nuk përfshihet). Hapni kapakun (Figura 6). Vendosni 2 x 1.5V bateri AA (nuk përfshihen) sipas shenjave brenda ndarjes, vendosni kapakun dhe shtrëngoni vidën.

Këshillë: Rekomandojmë përdorimin e baterive alkaline për funksionim më të gjatë.

2. Vendosni përsëri kapakun dhe shtrëngoni vidat me kaçavidë. Mos i shtrëngoni tepër.

3. Nëse produkti fillon të mos funksionojë siç duhet, mund të jetë e nevojshme të rivendosni elektronikën. Hiqni bateritë dhe vendosini përsëri.

4. Kur zëri dobësohet ose ndalon, bateritë duhet të zëvendësohen nga një i rritur.



Ruani mjedisin duke mos hedhur produktin në mbeturinat shtëpiake (2012/19/BE) Kontrolloni rekomandimet e autoriteteve vendase në lidhje me riciklimin (vetëm në Evropën).

INFORMACION PËR SIGURIN E BATERISË

KUJDES! Në disa raste, nga bateritë mund të rrjedhin lëngje që mund të shkaktojnë dëgjie kimike ose të dëmtojnë produktin. Për të parandaluar rrjedhjen e baterisë:

- Futni bateritë siç tregohet brenda ndarjes së baterive.

- Mos karikoni bateritë që nuk rikarikohen.

- Mos përzieni lloje të ndryshme baterish ose bateri të reja dhe të përdorura.

- Futni bateritë me polaritetin e duhur /+ dhe -/.

- Bateritë e konsumuara duhet të hiqen nga produkti. Hidhni bateritë në mënyrë të sigurt. Mos i hidhni bateritë në zjarr. Bateritë mund të shpërthejnë ose të rrjedhin. Mbani bateritë e përdorura larg fëmijëve.

- Mos lidhni bateritë me qark të shkurtër.

- Nëse nuk e përdorni këtë produkt për një kohë të gjatë, ju lutemi hiqni bateritë.

- Përdorni vetëm bateri identike ose bateri të të njëjtit lloj siç rekomandohet.

- Hiqni bateritë nga produkti përpara se t'i karikoni.

- Nëse përdorni bateri të rikarikueshme, karikimi duhet të bëhet nën mbikëqyrjen e një të rrituri.

E RËNDËSISHME! Bateritë përbajnë substanca që mund të ndotin mjedisin. Mos i hidhni bateritë së bashku me mbeturinat e zakonshme shtëpiake, por i dorëzojini ato në një pikë grumbullimi të specializuar për bateritë. Hiqeni gjithmonë baterinë përpara se ta hidhni pajisjen ose ta dorëzoni në një pikë zyrtare grumbullimi të mbeturinave.

KUJDESI DHE MIRËMBAJTJA

E RËNDËSISHME: Para çdo përdorimi, kontrolloni për vida të lira, pjesë të konsumuara ose qepje të grisura.

Sigurohuni që të gjitha lidhjet e kornizës të jenë të bllokuara mirë.

Kontrolloni rregullisht kornizën metalike për shenja përkuljeje, çarje ose ndryshk. Ndërpriteni menjëherë përdorimin nëse korniza duket e dëmtuar ose e paqëndrueshme.

Sigurohuni që mbulesa e sediljes të jetë e fiksuar mirë dhe që të gjitha kapëset të klikojnë fort në vend.

Kontrolloni rripat elastikë ose sustat për shtrirje të tepër.

Ruajeni produktin në një ambient të thatë të brendshëm. Ekspozimi i zgjatur ndaj rrezeve direkte të diellit ose lagështisë mund të dobësojë pjesët plastike dhe të shkaktojë korrozion të elementeve metalike.

Sedilja prej pëlhere

Larja: Hiqni pjesën prej pëlhere nga korniza. Lajeni në makinë me program delikat deri në 30°C. Përdorni vetëm detergjentë të butë të lëngshëm të përshtatshëm për bebe.

Zbardhimi: Mos përdorni zbardhues.

Tharja: Mos e thani në tharëse. Thajeni natyrshëm në hije. Nxehtësia e lartë nga tharësja mund të deformatë kapëset plastike ose të tkurrë pëlhurën, duke e bërë rimontimin të vështirë.

Korniza dhe pjesët plastike

Pastrimi: Fshini tubat metalikë dhe sipërfaqet plastike me një leckë të pastër dhe të lagur. Për papastërti më të forta, përdorni një solucion të butë me sapun dhe ujë.

Tharja: Gjithmonë thani elementet metalike me një leckë të thatë për të parandaluar korrozionin (ndryshkun), veçanërisht në nyje.

Lodrat plastike: Mund të pastrohen me ujë të ngrohtë dhe dezinfektues për lodra bebeje.

ÖNEMLİ! DİKKATLİCE OKUYUN VE GELECEK REFERANS İÇİN SAKLAYIN!

DİKKAT

- 1.DİKKAT!** Çocuğu asla gözetimsiz bırakmayın!
- 2.DİKKAT!** Çocuk zıplama aletini salıncak olarak kullanmayın!
- 3.DİKKAT!** Ürün küçük parçalar içerebilir. Boğulma tehlikesi. Oyuncakların sağlam bir şekilde takılı olup olmadığını düzenli olarak kontrol edin.

GÜVENLİK GEREKSİNİMLERİ

- 1.Her kullanımdan önce, çocuğun güvenliğini sağlamak için ürünün durumunu mutlaka kontrol edin.
- 2.Üretici veya distribütör tarafından onaylanmamış yedek parçaları kullanmayın.
- 3.Herhangi bir parça kırık veya eksikse ürünü kullanmayın.
- 4.Bebeğin oturma yerinde doğru ve güvenli bir şekilde yerleştirildiğinden emin olun.
- 5.Bu ürün, başını yardım almadan dik tutabilen (yaklaşık 6 aylık) ve maksimum ağırlığı 12 kg olan çocuklar için tasarlanmıştır.
- 6.Bu ürün, yardım almadan yürüeyebilen veya 12 kg'dan ağır çocuklar için uygun değildir.
- 7.Çocuk bu ürünü en fazla 20 dakika boyunca kullanmalıdır.
- 8.Diğer çocukların ürünün çevresinde oynamasına izin vermeyin.
- 9.Merdivenler, basamaklar veya düzensiz yüzeylere erişime izin vermeyin.
- 10.Açık alev, ısı kaynakları ve fırınlara dikkat edin.
- 11.Montaj yetişkin tarafından yapılmalıdır!
- 12.Çocuğun erişebileceği ve çekebileceği nesnelere uzak tutun (kablolar, stor ipleri vb.).
- 13.Boğulma riskini önlemek için zıplama aparatına ek ipler, şeritler veya oyuncaklar eklemeyin.
- 14.Ateşten uzak tutun!
- 15.Kullanımdan önce tüm plastik torbaları ve ambalaj malzemelerini çıkarın ve çocuklardan uzak tutun.
- 16.Talimat kitapçığındaki ve kapak görsellerindeki resimler örnektir; gerçek ürün farklı olabilir.

EN 14036:2003 / EN 62115 / EN 71

Parçalar (Resim 1)

- 1.Gövde
- 2.Taban için yatay borular
- 3.Dikey destek boruları
- 4.Döner oturma yeri
- 5.Müzik paneli
- 6.Oyuncaklar



MONTAJ VE KULLANIM

- 1.Boruları tabana monte edin: Boru uçlarını delikler ve pimler eşleşecek şekilde hizalayın ve birbirine bastırın. Pimlerin boru deliklerinden görüldüğünden emin olun (Resim 2).
- 2.Dikey boruları takın: Boruları plastik eleman uçlarındaki deliklere yerleştirin ve birbirine bastırın. Pimlerin görüldüğünden emin olun (Resim 3).
- 3.Gövde montajı: Açık uçlardaki metal plakaları gövde deliklerinden geçirin. Doğru montaj için plakalar yatay olmalıdır. Plakaların sağlam şekilde takıldığını her zaman kontrol edin (Resim 4).
- 4.Oturma yerini gövdeye yerleştirin: Plastik mandalları gövde deliğinin içinden geçirin. Oturma yerinin serbestçe döndüğünden ve sağlam monte edildiğinden emin olun (Resim 5).
- 5.Müzik panelinin pil kapağındaki vidayı tornavida ile çıkarın (tornavida pakete dahil değildir) ve 2 AA pil yerleştirin (piller pakete dahil değildir), ardından kapağı tekrar vidalayın (Resim 6).
- 6.Oyuncaklar ve müzik panelini gövdeye monte edin: Oyuncakların taban mandallarını gövde deliklerine hizalayın ve sıkıca takın. Müzik panelini gövdeye yerleştirin, altındaki mandalları yukarı bastırıp döndürerek kilitleyin (Resim 7).
- 7.Daha sağlam bir taban için plastik destekleri Resim 8'de gösterildiği gibi yerleştirin.
- 8.Zıplama yüksekliğini ayarlayın: Metal plakaları hareket ettirerek pozisyon 1, 2 ve 3'e yerleştirin (Resim 9). Her yükseklik ayarından sonra plakaların sağlam şekilde takıldığınından emin olun. Yükseklik, çocuğun bacaklarının konumuna göre ayarlanmalıdır (Resim 9).

PİL DEĞİŞİMİ

Müzik panelinin alt tarafındaki pil bölmesi kapağını bulun.

1. PİL bölmesi kapağını araç ile çıkarın (araç pakete dahil değildir). Kapağı açın (Resim 6). 2 adet 1,5V AA pil yerleştirin (piller pakete dahil değildir), kapağı geri takın ve vidalayın. Alkalın piller önerilir.
2. PİL kapağını yerine takın ve vidaları hafifçe sıkın, aşırı sıkmayın.
3. Ürün düzgün çalışmazsa, elektroniği yeniden başlatmanız gerekebilir. Pilleri çıkarıp tekrar takın.
4. Ses zayıflarsa veya durursa, pilleri yetişkin değiştirir.



Bu ürünü evsel atıklarla birlikte atmamak için çevreyi koruyun (2012/19/EU). Yerel yetkililerinizin geri dönüşüm önerilerini kontrol edin (yalnızca Avrupa).

PİLLERİN GÜVENLİK BİLGİLERİ

Uyarı! Bazı durumlarda, pillerden kimyasal yanıklara neden olabilecek veya ürüne zarar verebilecek sıvılar sızabilir. Pillerden sızıntıyı önlemek için:

- Pilleri, pil bölmesinin içinde gösterildiği gibi yerleştirin.
- Şarj edilmeyen pilleri şarj etmeyin.
- Farklı pil türlerini veya yeni ve kullanılmış pilleri karıştırmayın.
- Pilleri /+ ve -/ kutupları doğru olacak şekilde yerleştirin.
- Bitmiş piller üründen çıkarılmalıdır. Pilleri güvenli bir şekilde atın. Pilleri ateşe atmayın. Piller patlayabilir veya sızıntı yapabilir. Kullanılmış pilleri çocuklardan uzak tutun.
- Pillerde kısa devreye neden olmayın.
- Bu ürünü uzun süre kullanmayacaksanız, pilleri çıkarın.
- Yalnızca önerilen pillerle aynı pilleri veya aynı tip pilleri kullanın.
- Şarj etmeden önce pilleri üründen çıkarın.
- Şarj edilebilir pil kullanıyorsanız, yetişkin gözetimi altında şarj edin.

UYARI! Piller çevreyi kirletebilecek maddeler içerir. Pilleri sıradan evsel atıklarla birlikte atmayın; piller için özel toplama noktalarına teslim edin. Cihazı atmadan veya resmi bir atık toplama noktasına teslim etmeden önce daima pili çıkarın.

BAKIM VE TEMİZLİK

ÖNEMLİ: Her kullanımdan önce gevşek vidaları, aşınmış parçaları veya açılmış dikişleri kontrol edin. Çerçeve üzerindeki tüm bağlantı elemanlarının kilitli olduğundan emin olun. Metal çerçeveyi bükülme, çatlama veya pas açısından düzenli kontrol edin. Çerçeve hasarlı veya dengesiz görünüyorsa kullanımı derhal durdurun. Oturma yerinin pedi doğru takıldığından ve tüm tokalar/mandallar güvenli şekilde kapandığından emin olun. Lastik ve yayları aşırı gerilmeye karşı kontrol edin. Ürünü kuru kapalı bir alanda saklayın. Güneş ışığına veya neme uzun süre maruz kalmak plastik parçaları zayıflatabilir ve metal elemanlarda korozyona neden olabilir. **Tekstil Oturma Yeri**

Yıkama: Tekstil kısmı çerçeveden çıkarın. 30°C'ye kadar hassas programda çamaşır makinesinde yıkayın. Bebeklere uygun yumuşak sıvı deterjan kullanın.

Ağartma: Ağartıcı kullanmayın.

Kurutma: Kurutma makinesi kullanmayın. Gölge bir alanda doğal olarak kurutun. Yüksek sıcaklık plastik tokaları deforme edebilir veya kumaşı çekebilir.

Çerçeve ve Plastik Parçalar

Temizlik: Metal boruları ve plastik yüzeyleri temiz, nemli bezle silin. Daha kirliyse az miktarda sabunlu su kullanın.

Kurulama: Metal elemanları her zaman kuru bezle kurulaştırın; özellikle birleşim bölgelerinde paslanmayı önlemek için.

Plastik Oyuncaklar

Ilık su ve bebek oyuncak dezenfektanı ile temizlenebilir.

KULLANIM VE NAKLİYE SIRASINDA DİKKAT EDİLECEK UNSURLAR

1-Taşıma ve nakliye sırasında ürün mutlaka orijinal ambalajında taşınmalıdır.

2-İndirme ve bindirme esnasında maksimum dikkat gösterilmelidir.

3-Yükleme sırasında ambalajın tamamen kapalı olduğundan hasar görmemiş olduğundan emin olunmalıdır.

HİZMET VE BAKIM – TEMİZLİK VE BAKIM

1-Periyodik bakım gerektiren durumlarda tüketicin yapacakları temizlik ve bakım kısmında anlatılmış olup tüketicinin yapamayacağı şeylerde yetkili servise baş vurmaı gerekmektedir.

2-Bağlantı ve montajın nasıl yapılacağı şema ile gösterilmiş olup ebeveyn tarafından yapılması gerekmektedir.

KULLANIM HATALARINA İLİŞKİN BİLGİLER

1-Kullanım ve kurulum hatalarının önüne geçilmesi için lütfen arabanın montaj ve demontaj bilgilerini dikkatlice okuyunuz.

2-Pozisyon dışında katlama ve kapatma yapmayınız.

TÜKETİCİ HAKEM HEYETLERİNE YAPILABİLECEKLERİNE İLİŞKİN BİLGİ VE KULLANICIYA SAĞLANAN SEÇİMLİLİK HAKLARI

1-Garanti süresi malın teslim tarihinden itibaren başlar ve 2 yıldır.

2-Malın bütün parçaları dahil olmak üzere tamamı garanti kapsamındadır.

3-Malın ayıplı olduğunun anlaşılması durumunda tüketici 6502 sayılı tüketici korunması hakkında kanunun 11 inci maddesinde yer alan

a-Sözleşmeden dönme

b-Satış bedelinden indirim isteme

c-Ücretsiz onarılmasını isteme

d-Satılanın ayıpsız bir misli ile değiştirilmesini isteme, haklarından birini kullanabilir.

4-Tüketicinin bu haklardan ücretsiz onarım hakkını seçmesi durumunda satıcı; işçilik masrafı değiştirilen parça bedeli yada başka herhangi bir ad altında hiçbir ücret talep etmeksizin malın onarımını yapmak veya yaptırmakla yükümlüdür. Tüketici ücretsiz onarım hakkını üretici veya ithalatçıya karşı da kullanabilir. Satıcı üretici ve ithalatçı tüketicinin bu hakkını kullanmasından müteselsilen sorumludur.

5-Tüketicinin ücretsiz onarım hakkını kullanması halinde malın

-Garanti süresi içinde tekrar arızalanması,

-Tamiri için gereken azami sürenin aşılması,

-Taminin mümkün olmadığının yetkili servis istasyonu satıcı, üretici veya ithalatçı tarafından bir raporla belirlenmesi durumlarında;tüketici malın bedel iadesini, ayıp oranında bedel indirimini veya imkan varsa malın misli ile değiştirilmesini satıcıdan talep edebilir. Satıcı, Tüketicinin talebini reddedemez. Bu talebin yerine getirilmemesi durumunda satıcı, üretici ve ithalatçı müteselsilen sorumludur.

6-Malın tamir süresi 20 iş gününü binek otomobil ve kamyonetler için ise 30 iş gününü geçemez. Bu süre garanti süresi içerisinde mala ilişkin arızanın yetkili servis istasyonuna veya satıcıya bildirim tarihi tarihinde garanti süresi dışında ise malın yetkili servis istasyonuna teslim tarihinden itibaren başlar. Malın arızasının 10 iş günü içerisinde giderilmemesi halinde üretici ve ithalatçı malın tamiri tamamlanıncaya kadar benzer özelliklere sahip başka bir malı tüketicinin kullanımına tahsis etmek zorundadır. Malın garanti süresi içerisinde arızalanması durumunda tamirde geçen süre garanti süresine eklenir.

7-Malın kullanma kılavuzunda yer alan hususlara aykırı kullanılmasından kaynaklanan arızalar garanti kapsamı dışındadır.

8-Tüketici garantiden doğan haklarının kullanılması ile ilgili olarak çıkabilecek uyuşmazlıklarda yerleşim yerinin bulunduğu veya tüketici işleminin yapıldığı yerdeki tüketici hakem heyetine veya tüketici mahkemesine başvurabilir.

9-Satıcı tarafından bu garanti belgesinin verilmemesi durumunda tüketici gümrük ve ticaret bakanlığı tüketicinin korunması ve piyasa gözetimi genel müdürlüğüne başvurabilir.

Kullanım Kılavuzunda belirtilen maddelere uyulmaması halinde oluşabilecek sorunlar garanti kapsamı dışındadır.

ÖNEMLİ: Lorelli Tamir Bakım Servisi harici bir yerde yapılan bakım onarım arabanın garanti kapsamından çıkmasına neden olur.

Kullanım Ömrü 5 Yıldır.

İTHALATÇI FIRMA: COOLBABY ÇOCUK GEREÇLERİ SAN VE TİC. A.Ş.

Çınar mah. 6/7 Sok. No:4/a Bağcılar/ İstanbul [Tel: 0212 438 20 45](tel:02124382045)

Web: www.lorelli.eu www.coolbaby.com.tr

Yetkili Servis : Coolbaby Çocuk Gereçleri San ve Tic.A.S. Orucreis mah. Giyimkent sitesi 16. Sk. No:75 Esenler / İstanbul Tel : 0212 438 20 45 www.coolbaby.com.tr

WAŻNE! PRZECZYTAJ UWAŻNIE I ZACHOWAJ DO PRZYSZŁEGO WYKORZYSTANIA!

OSTRZEŻENIE!

- 1.OSTRZEŻENIE!** Nigdy nie pozostawiaj dziecka bez nadzoru!
- 2.OSTRZEŻENIE!** Nie używaj dziecięcego bungee jako huśtawki!
- 3.OSTRZEŻENIE!** Produkt może zawierać małe części. Ryzyko zadławienia. Regularnie sprawdzaj, czy zabawki są prawidłowo zamocowane.

WYMAGANIA BEZPIECZEŃSTWA

- 1.Przed każdym użyciem sprawdź stan produktu, aby zapewnić bezpieczeństwo dziecka.
 - 2.Nie używaj części zamiennych innych niż zatwierdzone przez producenta lub dystrybutora.
 - 3.Nie używaj produktu, jeśli którykolwiek z elementów jest uszkodzony lub brakujący.
 - 4.Upewnij się, że dziecko jest prawidłowo i bezpiecznie umieszczone w siedzisku.
 - 5.Produkt przeznaczony jest dla dziecka, które potrafi utrzymać głowę w pozycji pionowej bez pomocy (około 6 miesięcy) i waży maksymalnie 12 kg.
 - 6.Produkt nie jest odpowiedni dla dzieci, które potrafią chodzić samodzielnie lub ważą więcej niż 12 kg.
 - 7.Dziecko powinno korzystać z produktu nie dłużej niż 20 minut jednorazowo.
 - 8.Nie pozwalaj innym dzieciom bawić się w pobliżu produktu.
 - 9.Nie dopuszczaj do dostępu do schodów, stopni ani nierównych powierzchni.
 - 10.Uważaj na otwarty ogień, źródła ciepła i piekarniki.
 - 11.Montaż wymaga udziału osoby dorosłej!
 - 12.Trzymaj z dala od przedmiotów, które dziecko może dosięgnąć i pociągnąć (kable, sznurki do rolet itp.).
 - 13.Nie dodawaj dodatkowych sznurków, tasiemek ani zabawek do bungee, ponieważ może to stwarzać ryzyko uduszenia.
 - 14.Trzymaj z dala od ognia!
 - 15.Przed użyciem usuń wszystkie plastikowe torby i materiały opakowaniowe oraz trzymaj je z dala od dzieci, aby uniknąć ryzyka zadławienia.
 - 16.Obrazy na stronie tytułowej i w instrukcji są przykładowe i mogą różnić się od rzeczywistego produktu.
- EN 14036:2003 / EN 62115 / EN 71**



Części (Zdjęcie 1)

- 1.Korpus
- 2.Rury poziome do podstawy
- 3.Rury pionowe nośne
- 4.Siedzisko obrotowe
- 5.Panel muzyczny
- 6.Zabawki

MONTAŻ I UŻYTKOWANIE

- 1.Montaż rur do podstawy: Ustaw końce rur tak, aby otwory i kołki pasowały do siebie, następnie dociśnij je do siebie. Upewnij się, że kołki wystają przez otwory rur (Zdjęcie 2).
- 2.Montaż rur pionowych: Umieść rury w otworach plastikowych elementów i dociśnij je do siebie. Upewnij się, że kołki są widoczne (Zdjęcie 3).
- 3.Montaż korpusu: Przełóż wolne końce z metalowymi płytkami przez otwory w korpusie. Dla prawidłowego montażu płytki muszą być w poziomie. Zawsze upewnij się, że elementy rozciągające są solidnie zamocowane (Zdjęcie 4).
- 4.Montaż siedziska do korpusu: Włóż plastikowe zatrzaski siedziska do wnętrza otworu korpusu. Upewnij się, że siedzisko obraca się swobodnie i jest stabilnie zamocowane (Zdjęcie 5).
- 5.Odkręć śrubę pokrywy panelu muzycznego śrubokrętem (brak w zestawie) i włóż 2 baterie AA (brak w zestawie), następnie zamocuj pokrywę z powrotem (Zdjęcie 6).
- 6.Montaż zabawek i panelu muzycznego do korpusu: Dopasuj zatrzaski podstaw zabawek do otworów w korpusie i dociśnij, aż będą stabilnie zamocowane. Włóż panel muzyczny w otwór korpusu i użyj zatrzasków pod spodem, lekko naciśnij i obróć, aż zablokują się (Zdjęcie 7).

7. Dla bardziej stabilnej podstawy umieść podkładki plastikowe jak pokazano na Zdjęciu 8.

8. Regulacja wysokości bungee: Przesuwaj metalowe płytki i umieszczaj je w pozycjach 1, 2 i 3 (Zdjęcie 9). Po każdej regulacji upewnij się, że płytki są prawidłowo osadzone w otworach. Wysokość powinna być dopasowana do ułożenia nóg dziecka (Zdjęcie 9).

WYMIANA BATERII

Znajdź pokrywę komory baterii na spodzie panelu muzycznego.

1. Odkręć śrubę pokrywę przy pomocy narzędzia (brak w zestawie). Otwórz pokrywę (Zdjęcie 6). Włóż 2 baterie 1,5V AA (brak w zestawie), zamknij pokrywę i przykręć śrubę. Zalecane są baterie alkaliczne.

2. Zamontuj ponownie pokrywę baterii i lekko dokręć śruby, nie przesadzaj z siłą.

3. Jeśli produkt działa nieprawidłowo, może być konieczne zresetowanie elektroniki. Wyjmij baterie i włóż je ponownie.

4. Gdy dźwięk słabnie lub przestaje działać, baterie powinien wymienić dorosły.



Chroń środowisko, nie wyrzucając tego produktu razem z odpadami domowymi (2012/19/UE). Sprawdź zalecenia dotyczące recyklingu wydane przez władze lokalne (tylko Europa)

INFORMACJA O BEZPIECZEŃSTWIE BATERII

UWAGA! W niektórych przypadkach z baterii może wyciekać płyn, który może spowodować oparzenia chemiczne lub uszkodzenie produktu. Aby zapobiec wyciekowi baterii:

- Włóż baterie zgodnie z ilustracją wewnątrz komory baterii.

- Nie ładuj baterii, które nie są akumulatorami.

- Nie mieszaj różnych typów baterii ani baterii nowych i używanych.

- Włóż baterie zgodnie z polaryzacją /+ i -/.

- Zużyte baterie należy usunąć z produktu. Baterie należy utylizować w bezpieczny sposób. Nie wrzucaj baterii do ognia. Baterie mogą eksplodować lub wyciekać. Trzymaj zużyte baterie z dala od dzieci.

- Nie doprowadzaj do zwarcia w bateriach.

- Jeśli nie używasz tego produktu przez dłuższy czas, wyjmij baterie.

- Używaj wyłącznie identycznych baterii lub baterii tego samego typu, zgodnie z zaleceniami.

- Wyjmij baterie z produktu przed ich ładowaniem.

- Jeśli używasz baterii, które można ładować, ładowanie powinno odbywać się pod nadzorem osoby dorosłej.

WAŻNE! Baterie zawierają substancje, które mogą zanieczyszczać środowisko. Nie wyrzucaj baterii razem ze zwykłymi odpadami domowymi, lecz przekaż je wyspecjalizowanemu punktowi zbiórki baterii. Zawsze wyjmij baterię przed wyrzuceniem urządzenia lub oddaniem go do oficjalnego punktu zbiórki odpadów.

PIELĘGNACJA I KONSERWACJA

WAŻNE: Przed każdym użyciem sprawdź, czy nie ma luźnych śrub, zużytych elementów lub rozpruty szwów. Upewnij się, że wszystkie elementy ramy są solidnie zablokowane. Regularnie sprawdzaj metalową ramę pod kątem zagięć, pęknięć lub rdzy. Natychmiast przerwij użycie, jeśli rama jest uszkodzona lub niestabilna. Upewnij się, że poduszka siedziska jest prawidłowo zamocowana, a wszystkie klamry lub zatrzaski są bezpiecznie zablokowane. Sprawdzaj elastyczne linki i sprężyny pod kątem nadmiernego rozciągnięcia. Przechowuj produkt w suchym, zamkniętym miejscu. Długotrwałe wystawienie na działanie słońca lub wilgoci może osłabić części plastikowe i spowodować korozję metalowych elementów.

Siedzisko tekstylne

Pranie: Zdejmij część tekstylną z ramy. Pranie w pralce w programie delikatnym w temperaturze do 30°C.

Używaj tylko łagodnych, płynnych detergentów odpowiednich dla dzieci.

Wybielanie: Nie stosować wybielacza.

Suszenie: Nie używać suszarki. Suszyć naturalnie w cieniu. Wysoka temperatura może odkształcić plastikowe klamry lub skurczyć materiał.

Rama i części plastikowe

Czyszczenie: Przetrzyj metalowe rury i powierzchnie plastikowe czystą, wilgotną ściereczką. Przy większym zabrudzeniu użyj słabego roztworu mydła i wody.

Suszenie: Zawsze osuszaj elementy metalowe suchą ściereczką, aby zapobiec rdzy, szczególnie w miejscach połączeń.

Zabawki plastikowe

Można czyścić ciepłą wodą i dezynfekującym środkiem do zabawek dla dzieci.

ВАЖНО! ПРОЧИТАЈТЕ ВНИМАТЕЛНО

МК И ЧУВАЈТЕ ЗА ИДНА ПОТРЕБА!

ВНИМАНИЕ

- 1.ВНИМАНИЕ!** Никогаш не оставајте го детето без надзор!
- 2.ВНИМАНИЕ!** Не користете детското банджи како ѓулка!
- 3.ВНИМАНИЕ!** Производот може да содржи мали делови. Опасност од гушење. Редовно проверувајте дали играчките се добро прицврстени.

БАРАЊА ЗА БЕЗБЕДНОСТ

- 1.Пред секоја употреба, задолжително проверете го состојбата на производот за да го обезбедите безбедноста на детето.
 - 2.Не користете резервни делови различни од оние одобрени од производителот или дистрибутерот.
 - 3.Не користете го производот ако некој од компонентите е скршен или недостасува.
 - 4.Осигурајте се дека бебето е правилно и безбедно поставено во седиштето.
 - 5.Овој производ е наменет за дете кое може да ја држи главата исправена без помош (околу 6 месеци) и со максимална тежина до 12 кг.
 - 6.Производот не е погоден за деца кои можат самостојно да одат или кои тежат повеќе од 12 кг.
 - 7.Детето треба да го користи производот најмногу 20 минути по ред.
 - 8.Не дозволувајте други деца да играат околу производот.
 - 9.Не дозволувајте пристап до скали, чекори или нерамни површини.
 - 10.Внимавајте на отворен оган, извори на топлина и печки.
 - 11.Монтажата треба да ја изврши возрасно лице!
 - 12.Чувајте го подалеку од предмети кои детето може да ги допре и повлече (кабли, врвки од завеси итн.).
 - 13.Не додавајте дополнителни врвки, ленти или играчки на банджи, бидејќи тоа може да создаде ризик од гушење.
 - 14.Држете подалеку од оган!
 - 15.Пред употреба, отстранете и фрлете ги сите пластични кеси и пакуванки материјали и чувајте ги подалеку од деца за да избегнете ризик од гушење.
 - 16.Сликите на насловната страница и во упатството се примерни и можат да се разликуваат од вистинскиот производ.
- EN 14036:2003 / EN 62115 / EN 71**



Делови (Слика 1)

- 1.Корпус
- 2.Хоризонтални цевки за основата
- 3.Вертикални носечки цевки
- 4.Седиште – ротирачко
- 5.Музички панел
- 6.Играчки

СКЛОПУВАЊЕ И УПОТРЕБА

- 1.Склопување на цевките со основата: Поставете ги краевите на цевките така што отворите и пиновите ќе се совпаѓаат, потоа притиснете ги еден со друг. Осигурајте се дека пиновите се гледаат преку отворите (Слика 2).
- 2.Монтирање на вертикалните цевки: Поставете ги цевките во отворите на пластичните елементи и притиснете ги. Осигурајте се дека пиновите се видливи (Слика 3).
- 3.Склопување на корпусот: Вметнете ги слободните краевии со металните плочки преку отворите на корпусот. За правилно монтажа, плочките треба да бидат хоризонтални. Проверете дека елементите за продолжување се цврсто прицврстени (Слика 4).
- 4.Поставување на седиштето на корпусот: Вметнете ги пластичните копчиња на седиштето во внатрешноста на отворот на корпусот. Осигурајте се дека седиштето се врти слободно и е стабилно закрепено (Слика 5).
- 5.Отворете ја вината на капачето на батерискиот отсек на музичкиот панел со шрафцигер (не е вклучен) и поставете 2 AA батерии (не се вклучени), потоа вратете го капачето и завртете ја вината (Слика 6).
- 6.Монтирање на играчките и музичкиот панел на корпусот: Поставете ги копчињата на основите на играчките во отворите на корпусот и притиснете додека не се стабилно фиксирани. Поставете го музичкиот панел во отворот на корпусот и користете ги копчињата од долната страна, притиснете и свртете додека не се заклучи (Слика 7).
- 7.За поцврста основа, поставете ги пластичните подлошки како што е прикажано на Слика 8.
- 8.Регулирање на висината на банджи: Поставаката се врши со поместување на металните плочки и ставање во позиции 1, 2 и 3 (Слика 9). По секоја промена на висината, проверете дека плочките се добро фиксирани. Висината треба да биде според положбата на нозете на детето (Слика 9).

ПОДМЕНА НА БАТЕРИИ

Пронајдете го капачето на батерискиот отсек под музичкиот панел.

- 1.Отворете ја вината со алат (не е вклучен). Отворете го капачето (Слика 6). Поставете 2 батерии 1,5V AA (не се вклучени) според упатството, вратете го капачето и завртете ја вината. Препорачани се алкални батерии.
- 2.Вратете го капачето на батериите и лесно затегнете ги вините, без претерано.
- 3.Ако производот не функционира правилно, електрониката можеби треба да се ресетира. Извадете ги и повторно ставете ги батериите.
- 4.Кога звукот слабее или престанува, батериите треба да ги смени возрасно лице.



Заштитете ја животната средина со тоа што не го фрлате овој производ со домашен отпад (2012/19/EU). Проверете ги препораките за рециклирање на вашите локални власти (само во Европа).

ИНФОРМАЦИИ ЗА БЕЗБЕДНОСТ НА БАТЕРИЈАТА

ВНИМАНИЕ! Во некои случаи, од батериите може да истече течност што може да предизвика хемиски изгореници или да го оштети производот. За да спречите истекување на батеријата:

- Ставете ги батериите како што е прикажано во преградата за батерии.
 - Не полнете батерии што не се полнат.
 - Не мешајте различни типови на батерии или нови и користени батерии.
 - Ставете ги батериите со правилен поларитет /+ и -/.
 - Не поврзувајте ги батериите со краток спој.
 - Ако не го користите овој производ долго време, отстранете ги батериите.
 - Користете само идентични батерии или батерии од ист тип како што е препорачано.
 - Отстранете ги батериите од производот пред да ги полните.
 - Доколку користите батерии што се полнат, полнењето треба да се врши под надзор на возрасно лице.
- ВАЖНО!** Батериите содржат супстанции кои можат да ја загадуваат околината. Не фрлајте ги батериите заедно со обичните домаќинство отпад, а нив предаде во специјализирани точка за собирање на батерии. Секогаш отстранувајте ја батеријата пред да го фрлите уредот или да го предадете во службено место за собирање отпад.

ГРИЖА И ОДРЖУВАЊЕ

ВАЖНО: Пред секоја употреба проверете за лабави винтови, износени делови или расшивени шевови.

Осигурајте се дека сите споеви на рамката се цврсто заклучени. Редовно проверувајте ја металната рамка за знаци на свиткување, пукнатини или рѓа. Веднаш прекинете со употреба ако рамката е оштетена или нестабилна. Осигурајте се дека седиштето е правилно закрепено, а сите катарамии или копчиња сигурно се заклучуваат. Проверувајте ги еластичните делови и пружините за прераздување. Чувајте го производот во суво, затворено место. Долготрајното изложување на сончева светлина или влага може да ги ослаби пластичните делови и да предизвика корозија на металните елементи.

Текстилно седиште

Перење: Отстранете ја текстилната част од рамката. Перење во машина на деликатна програма до 30°C. Користете само нежни, течни детергенте погодни за бебиња.

Белеење: Не користете белило.

Сушење: Не користете машина за сушење. Сушете природно во сенка. Високата топлина може да ги деформира пластичните катарамии или да го собере платното.

Рамка и пластични делови

Чистење: Избришете ги металните цевки и пластичните површини со чиста, влажна крпа. При посилно замаглување користете слаб раствор од сапун и вода.

Сушење: Секогаш исушете ги металните делови со сува крпа за да спречите појава на рѓа, особено на споевите.

Пластични играчки

Можат да се чистат со топла вода и детски дезинфектант за играчки.

Didis Ltd.
Bulgaria, Shumen 9700, 6 Trakia-iztok Street
Phone: +359 54 850 830
e-mails: home.market@didis-ltd.com;
export@didis-ltd.com

Дидис ООД
България, Шумен 9700, "Тракия-изток" 6
Тел. +359 54 850 830
e-mails: home.market@didis-ltd.com;
export@didis-ltd.com